



CZECH EXPORT BANK
ČESKÁ EXPORTNÍ BANKA

**Klíčový partner českých exportérů a jejich
zahraničních zákazníků**





*Financování českého vývozu
prostřednictvím
České exportní banky, a.s.*

Prezentace na semináři CzechTrade a CEBRE

Export mimo Evropskou unii, jak na to?

15.9.2010

*MSV, Brno
Ing. Michal Bakajsa*

místopředseda představenstva a náměstek generálního ředitele



Obsah prezentace

- » Úvod
- » Makroekonomické faktory
- » Česká exportní banka
 - Základní fakta
 - Úvěrové portfolio ČEB
 - Partner komerčních finančních institucí
 - Partner malých a středních podniků
 - Organigram obchodního úseku
- » Kontakty



Úvod

- ◆ Česká republika jako vysoce otevřená ekonomika je závislá na dynamice exportu zboží a služeb;
- ◆ Klíčovým předpokladem úspěchu jsou schopnosti českých výrobců a exportérů nabídnout na mezinárodních trzích maximálně konkurenceschopné výrobky a služby;
- ◆ Součástí úspěšné konkurenceschopné nabídky - kromě kvality a ceny výrobků a služeb - jsou také atraktivní obchodní a dodací podmínky, v mnoha případech zahrnující i struktury financování umožňující realizaci obchodních transakcí;
- ◆ V oblasti vytváření struktur financování a realizace úvěrových transakcí na podporu exportních obchodů hraje v rámci bankovního sektoru zcela klíčovou úlohu Česká exportní banka, a.s. (ČEB) ve spolupráci s Exportní garanční a pojišťovací společností, a.s (EGAP);



Úvod

- ◆ ČEB a EGAP jsou integrální součástí realizace státní proexportní politiky v úzké spolupráci zejména s ministerstvem průmyslu a obchodu a ministerstvem financí;
- ◆ ČEB a EGAP jsou preferovanými partnery pro české exportéry a jejich zahraniční odběratele při strukturování a realizaci financování exportních transakcí;
- ◆ Krize na mezinárodních trzích a její dopad na výrobní a obchodní aktivity českých exportérů prověřily ČEB jako zcela nezastupitelnou instituci podpory českého exportu podporující české exportéry i v době mimořádně obtížné. Přes možnost pojištění exportního financování u pojišťovny EGAP ve stejné době komerční bankovní sektor v České republice prakticky zastavil poskytování exportního financování.





Makroekonomické faktory

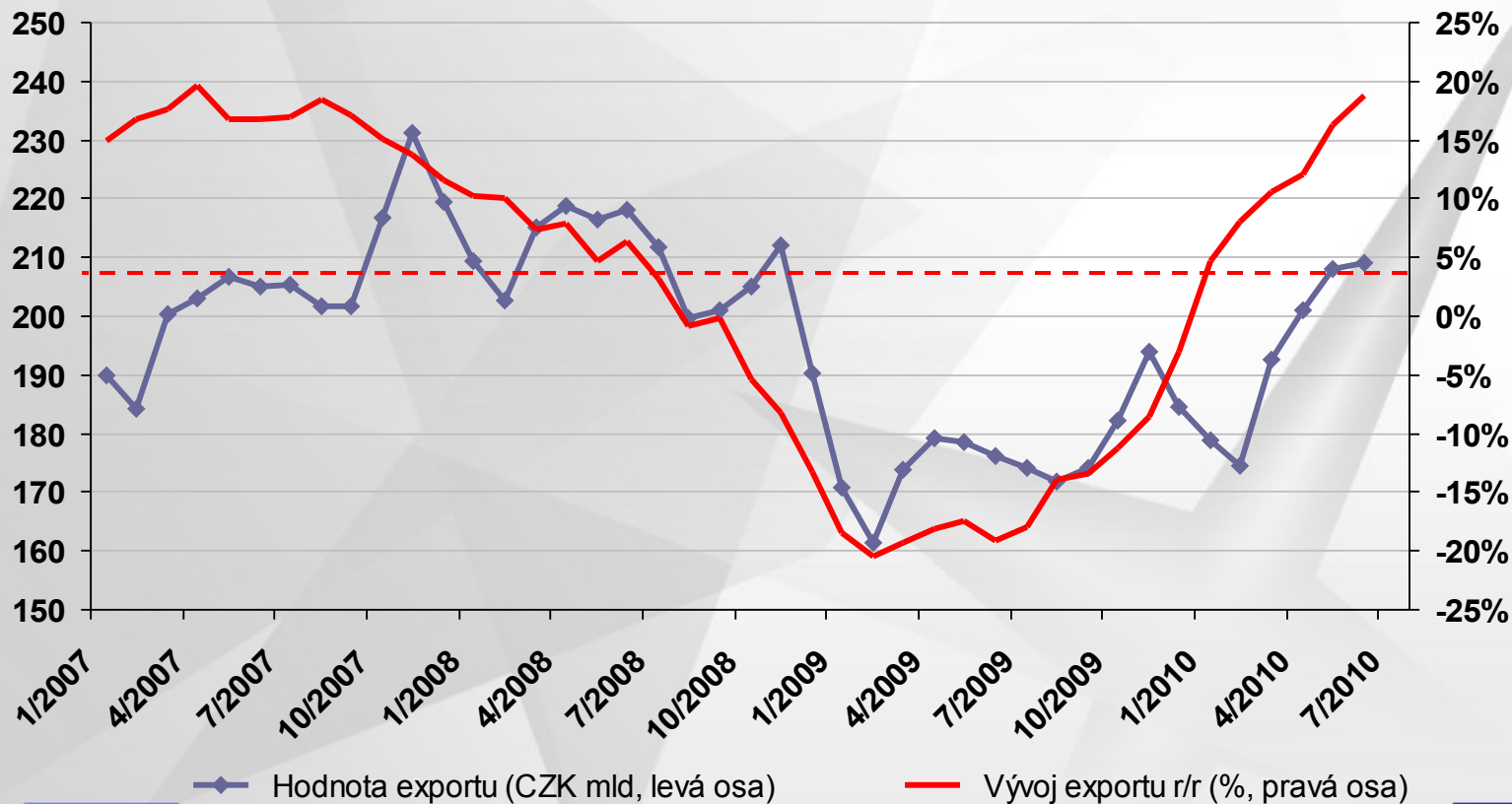


Makroekonomické prostředí - export

◆ Hodnota exportu českých subjektů v období 01/2007 – 06/2010

Hodnota exportu (měsíční stav-
3M klouzavý průměr, CZK mld)

Meziroční změna v
hodnotě exportu (%)

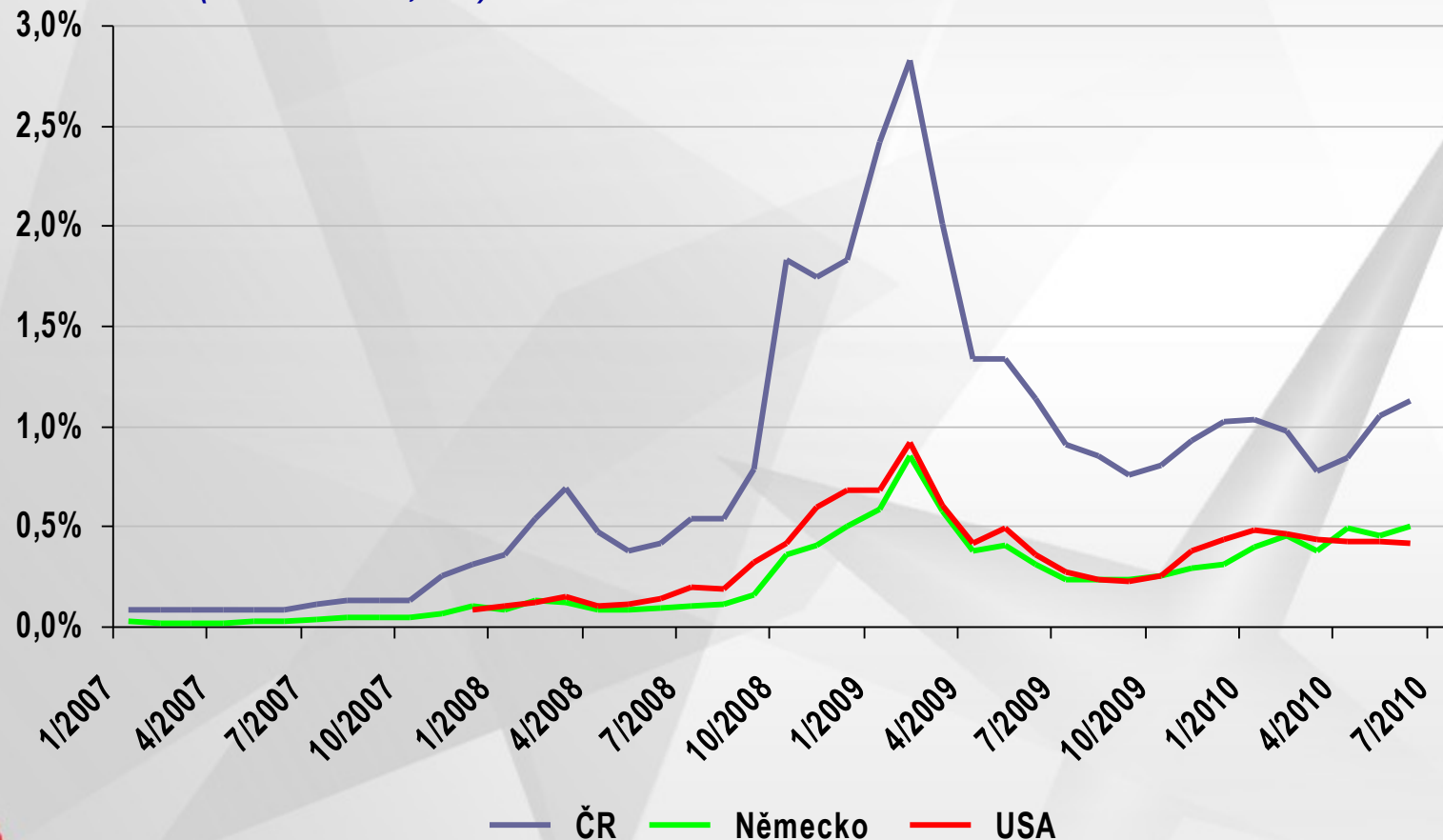


Zdroj: ČNB

Makroekonomické prostředí – CDS

♦ Vývoj CDS v letech 2007 – 06/2010

Výše 10Y Credit default swap
(konec měsíce, v %)



Zdroj: Bloomberg

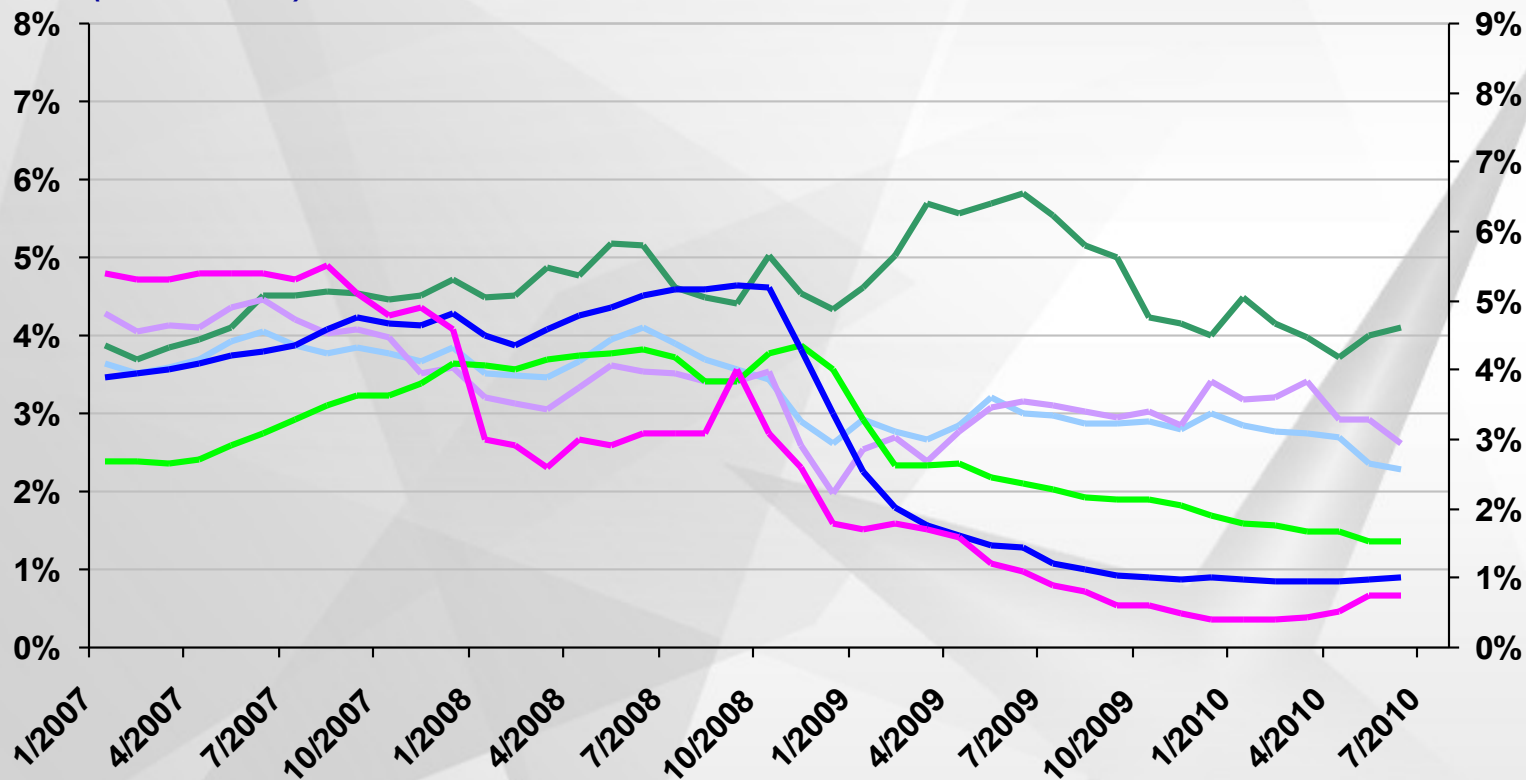
Poznámka: Údaje o výši CDS jsou pro USA dostupná od prosince 2007

Makroekonomické prostředí – tržní sazby

♦ Vývoj mezibankovních sazeb a výnosů vládních dluhopisů v 2007 - 06/2010

Výše mezibankovních sazeb
(měsíční, v %)

Výnosy 10Y vládních
dluhopisů (konec měsíce, %)



— 10 Y ČR — 10 Y Německo — 10 Y USA
— 6M PRIBOR — 6M EURIBOR — 6M USD LIBOR

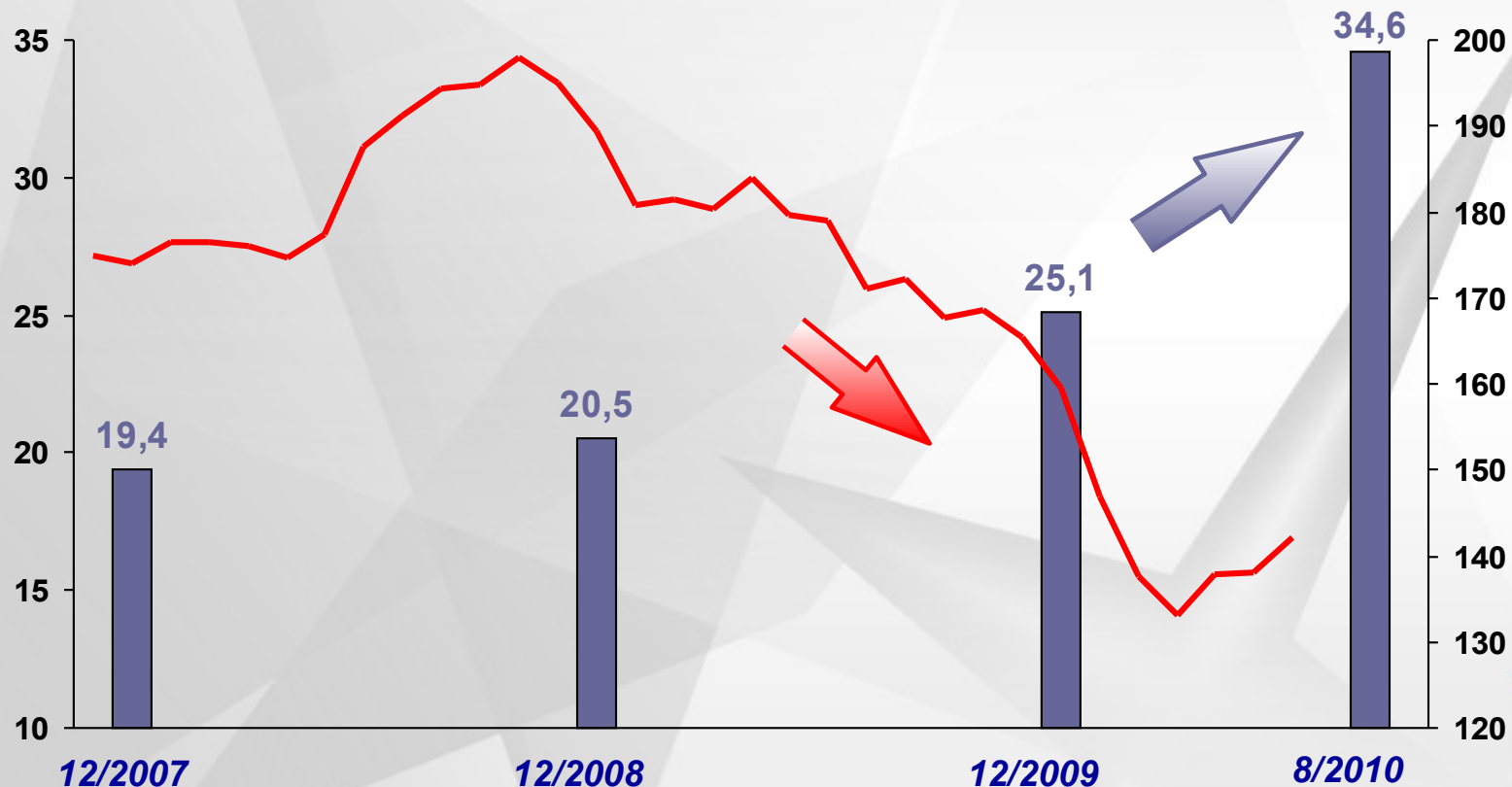
Zdroj: ČNB, Bloomberg

Makroekonomické prostředí – nově poskytnuté úvěry

- ◆ **Nově poskytnuté úvěry v letech 2007 – 08/2010**

Nově poskytnuté
úvěry ČEB (CZK mld)

Nově poskytnuté úvěry
komerčním bankovním
sektorem (stavy- 3M
klouzavý průměr, CZK mld)



Nově poskytnuté úvěry ČEB (CZK mld)

Nově poskytnuté úvěry komerčním bankovním sektorem (stavy v CZK mld)

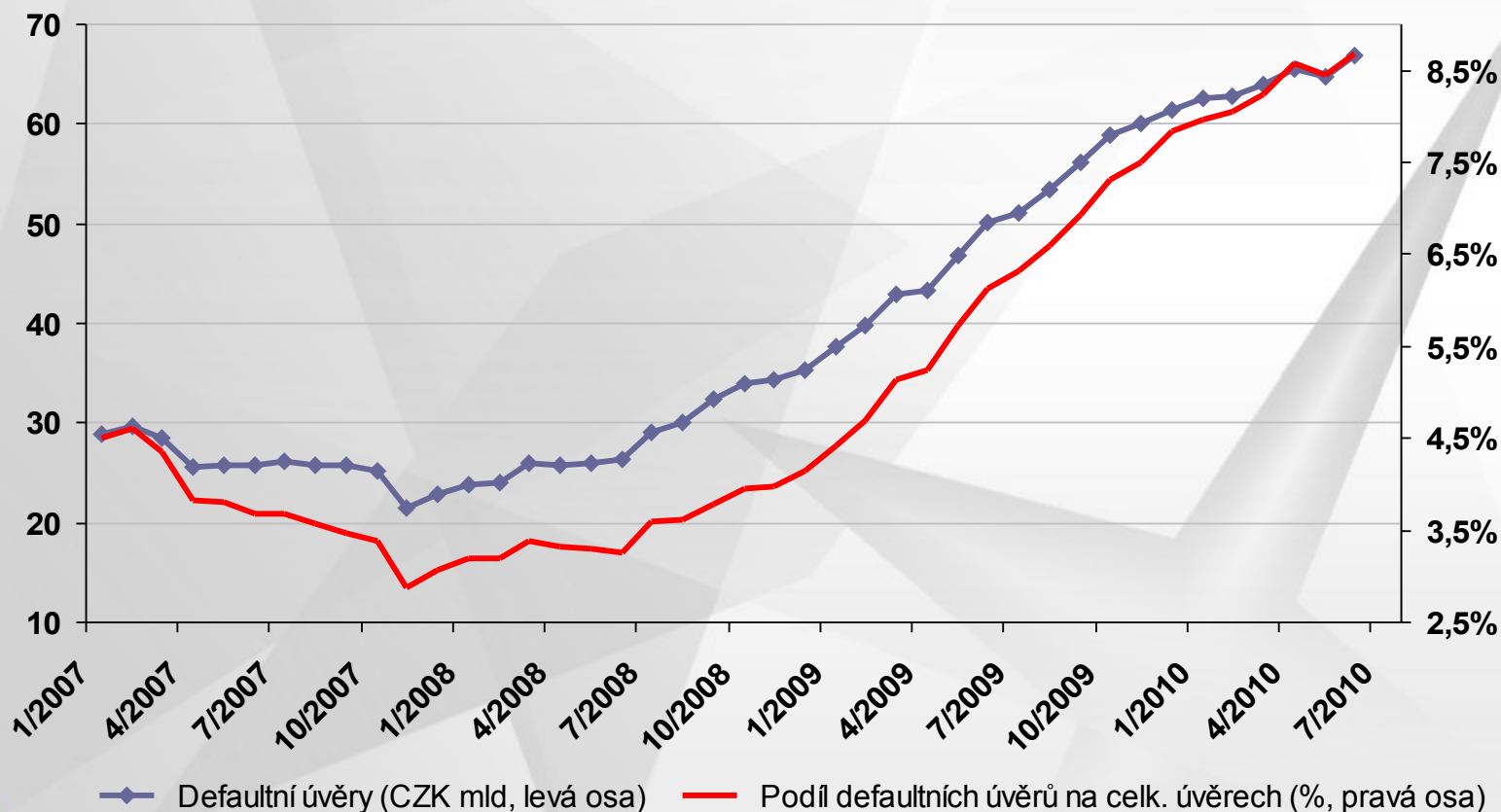
Zdroj: ČNB, ČEB

Makroekonomické prostředí – defaultní úvěry

◆ Defaultní úvěry* nefinančním podnikům v letech 2007 – 06/2010

Hodnota defaultních úvěrů
nefinančním podnikům (CZK mld)

Podíl defaultních úvěrů
nefinančním podnikům na
celkových úvěrech (%)



* Defaultní úvěry= nestandardní, pochybné a ztrátové úvěry

Zdroj: ČNB



Česká exportní banka, a.s.

Základní fakta



Česká exportní banka – základní fakta

- *Úzce specializovaná banka, jedna z hlavních institucí poskytujících podporu českého exportu*
- *Akciová společnost, 100% vlastněná českým státem tvořící nedílnou součást systému státní proexportní politiky*
- *Poskytuje financování v souladu s pravidly WTO (World Trade Organization), příslušnými doporučeními Organizace pro ekonomickou spolupráci a rozvoj (OECD) a směrnicemi Evropské unie*
- *Člen bankovního systému České republiky, plně podléhající standardním pravidlům ČNB dle zákona o bankách č. 21/1992 Sb.*
- *Mezinárodní rating na úrovni České republiky:*

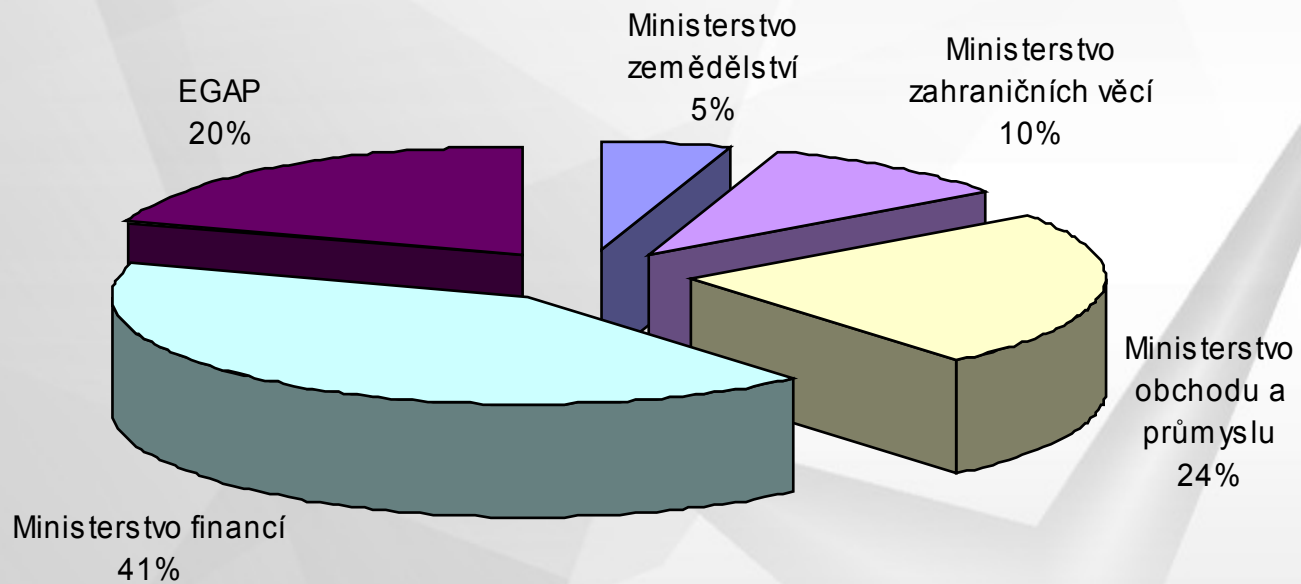
Moody's A1

Standard & Poors A



Základní kapitál ČEB k 31.8.2010

CZK 4 000 000 000,-

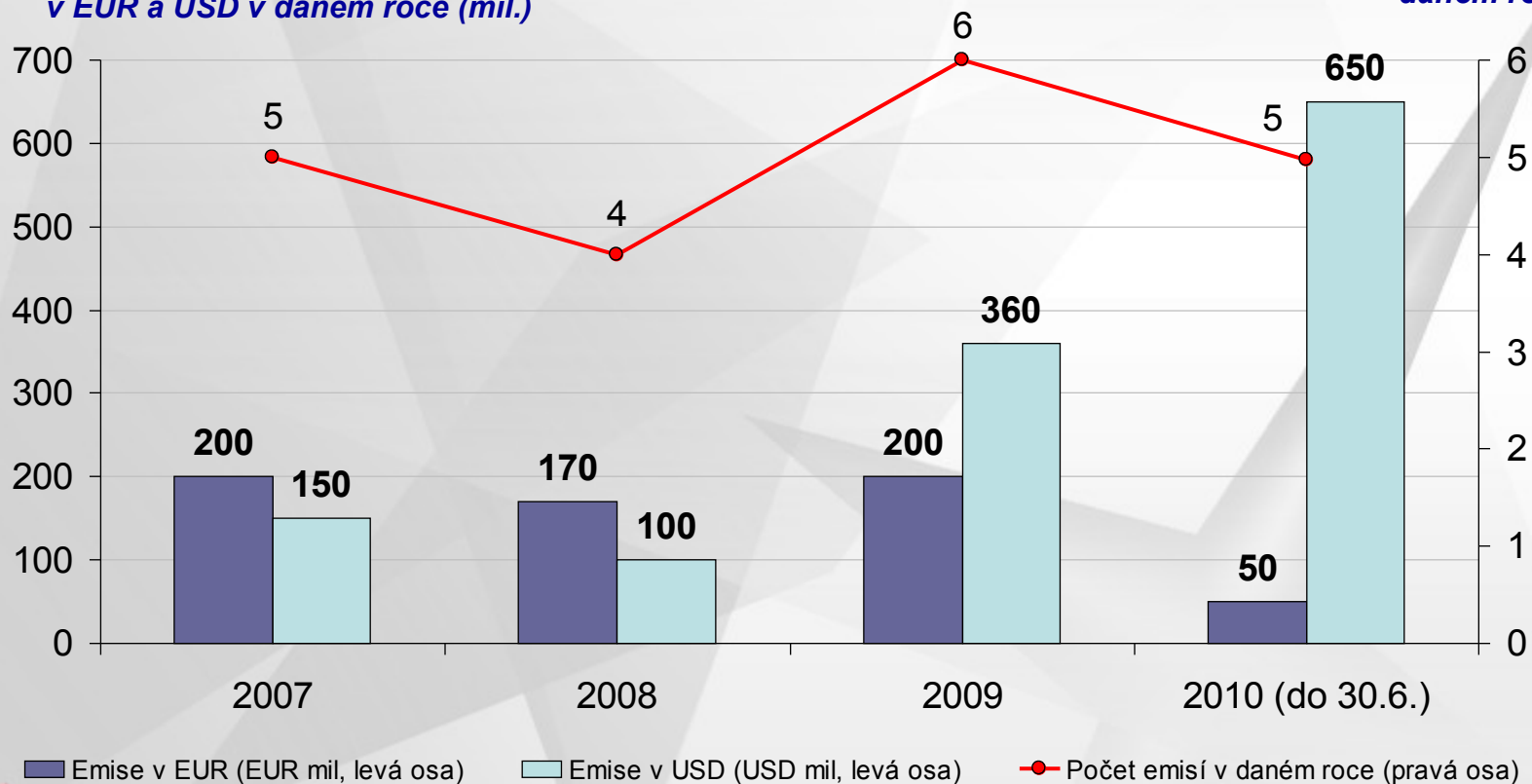


Zdroje financování ČEB

Zdroje financování ČEB

Hodnota emise denominované
v EUR a USD v daném roce (mil.)

Počet emisí v
daném roce



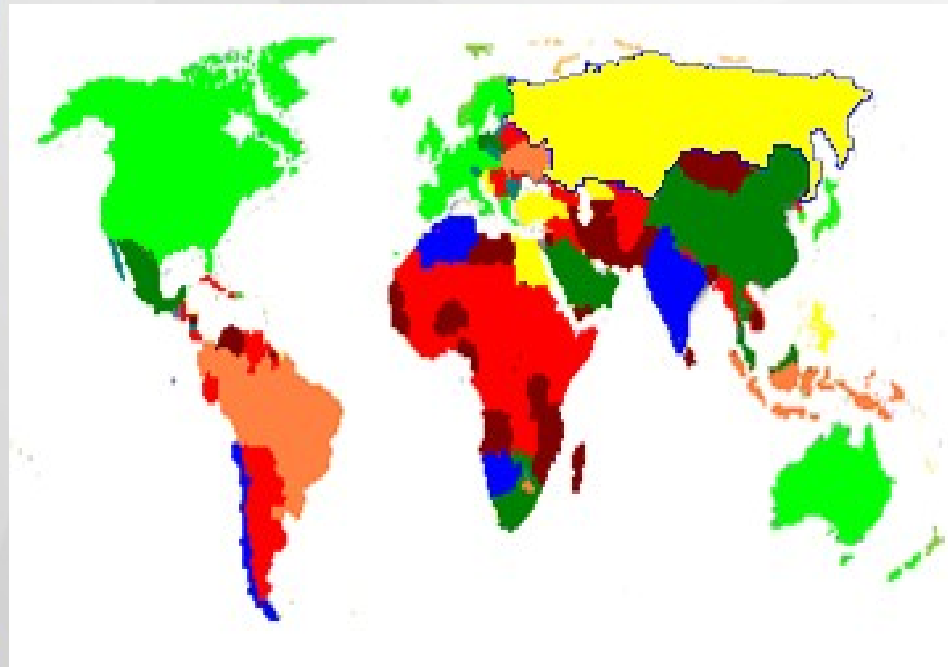
Emise v EUR (EUR mil, levá osa)

Emise v USD (USD mil, levá osa)

Počet emisí v daném roce (pravá osa)



Podíl stavu úvěrů ČEB na vývozu ČR v roce 2009



	Export ČR (%)	Podíl ČEB (%)
Kategorie 0 – 1	80	6
Kategorie 2	11	4
Kategorie 3	1	1
Kategorie 4	5	48
Kategorie 5	1	18
Kategorie 6	1	20
Kategorie 7	1	3

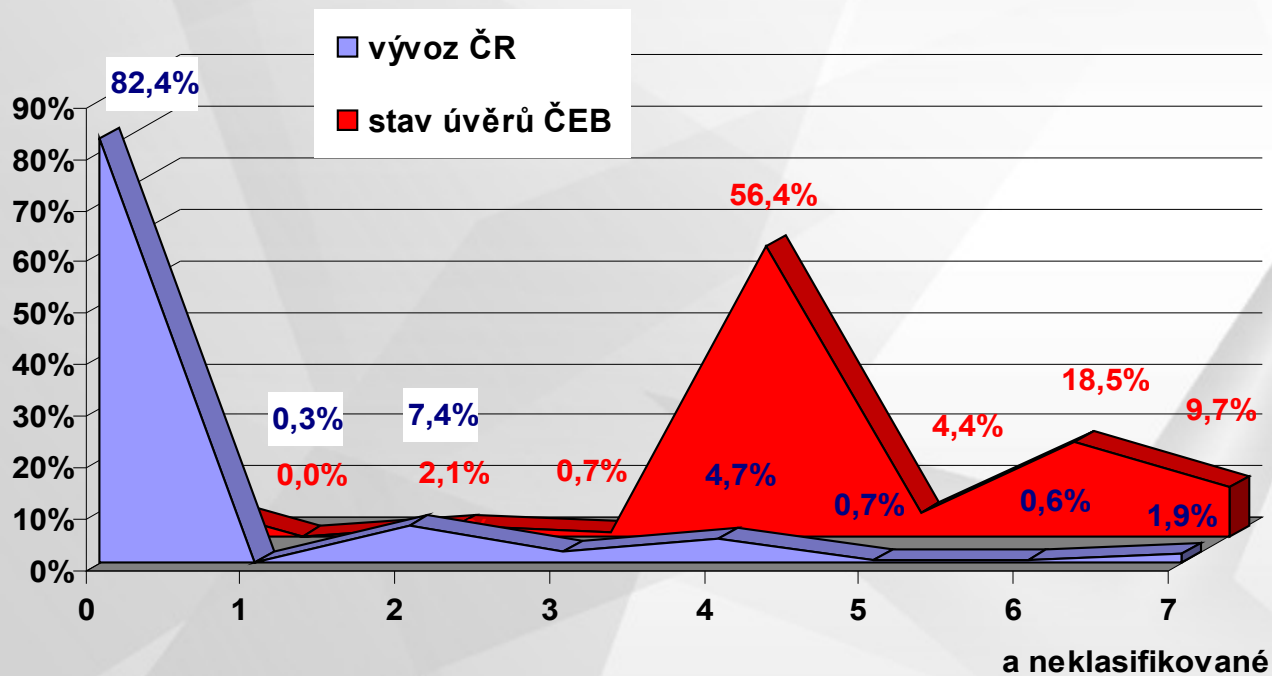
Zdroj:

OECD, MF GŘC, statistika ČEB



Struktura vývozu ČR a úvěrů ČEB v roce 2009

Porovnání struktury vývozu ČR a struktury úvěrů ČEB v roce 2009 podle rizikovosti cílové země vývozu (klasifikace rizikovosti zemí podle OECD)



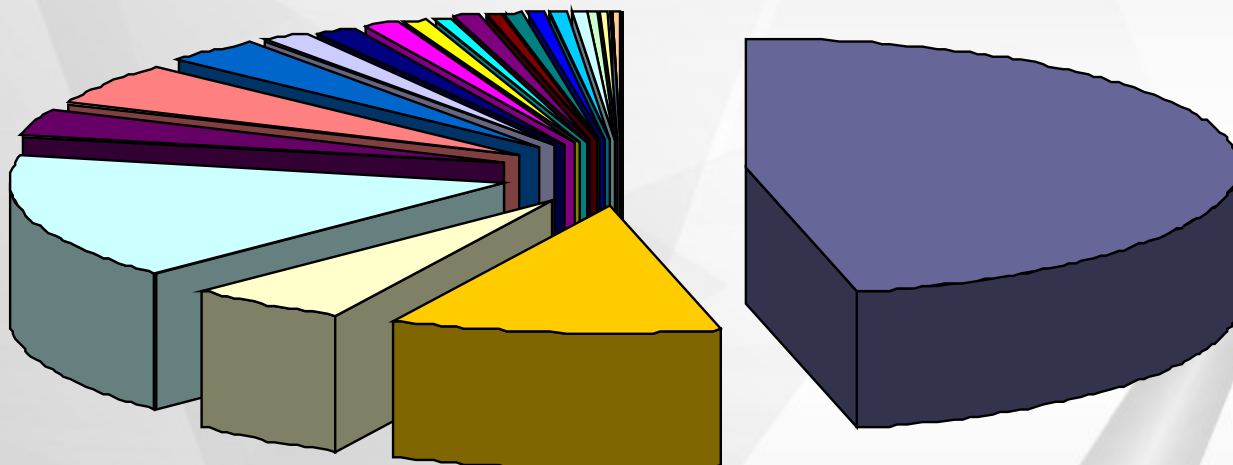


Česká exportní banka, a.s.
Úvěrové portfolio



Úvěrové portfolio České exportní banky

Úvěrové portfolio ČEB dle cílové země vývozu
(k 30.6.2010) CZK 52 099 Mil.



- Ruská federace
- Ázerbadžán
- SRN
- Bulharsko
- Írán
- Srbsko
- Uganda
- Velká Británie
- Maroko

- Gruzie
- Slovensko
- Vietnam
- Švédsko
- Kuba
- Francouzská Guyanna
- Itálie
- Rakousko

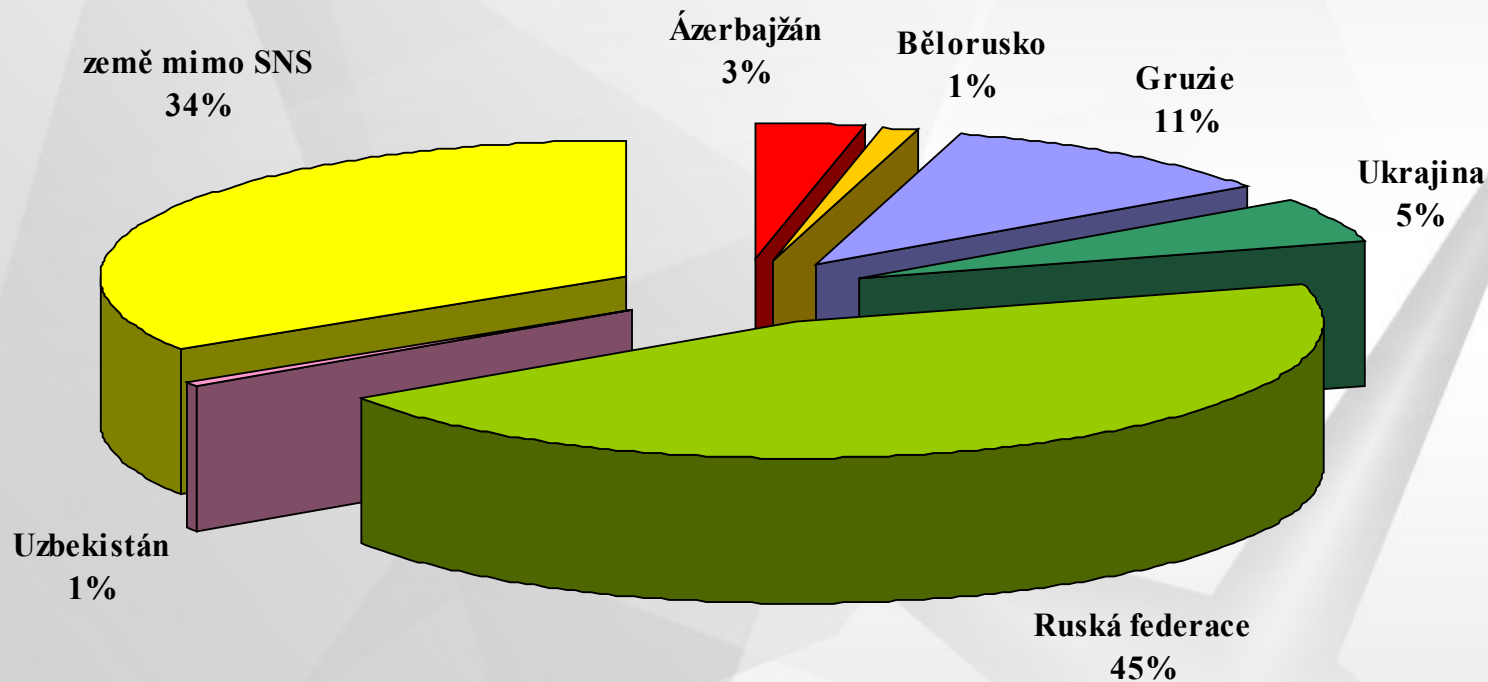
- Ukrajina
- USA
- Bělorusko
- Tunisko
- Brazílie
- Mongolsko
- Švýcarsko
- Egypt

- Řecko
- Černá Hora
- Čína
- Uzbekistán
- Nizozemsko
- Pákistán
- Maďarsko
- Polsko



Portfolio ČEB z hlediska zemí SNS (k 30.6.2010)

Struktura úvěrového portfolia ČEB k 30. 6. 2010



**Objem CZK 52
099 Mio.**



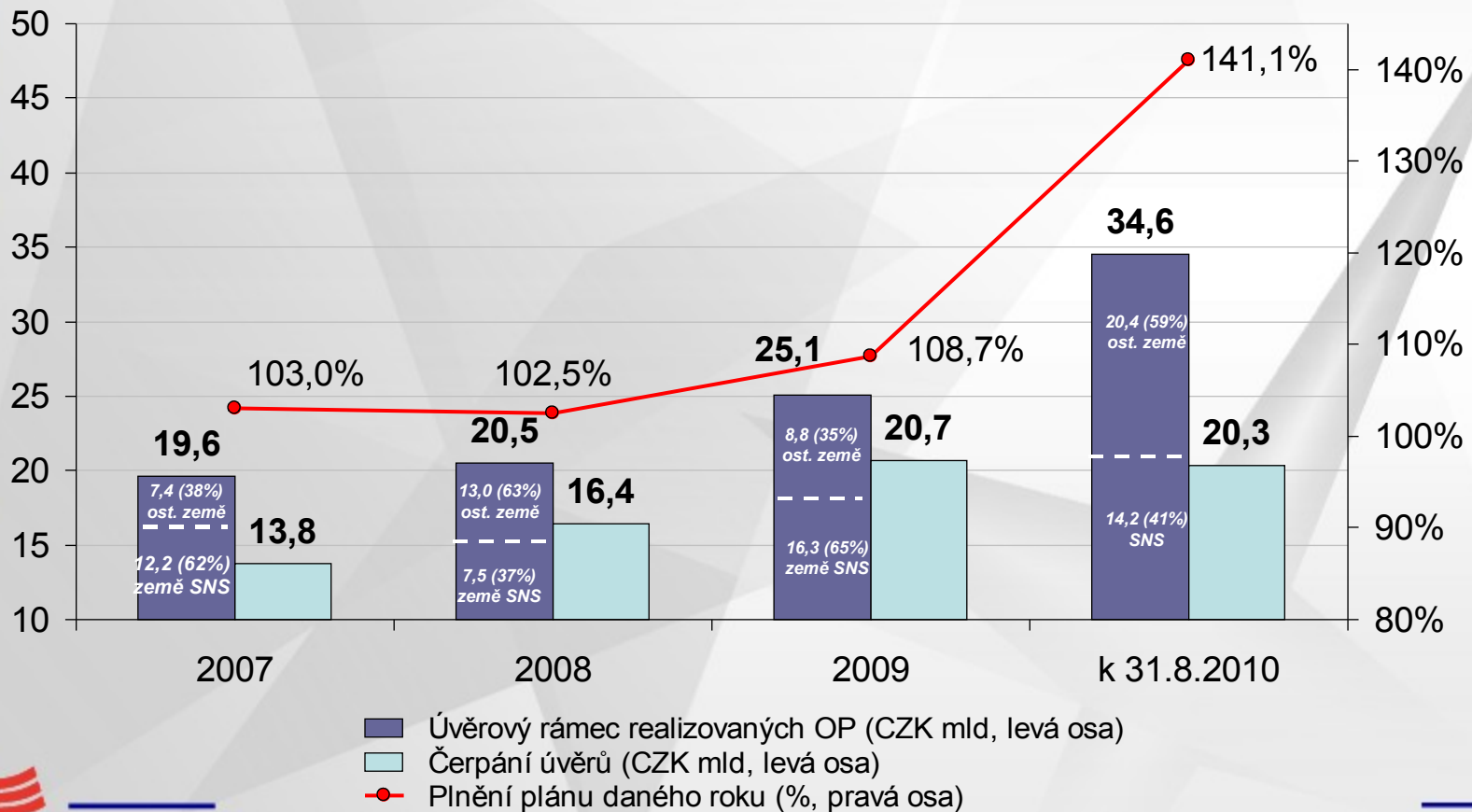
Realizované obchodní případy

PLÁN úprava
2010!!!

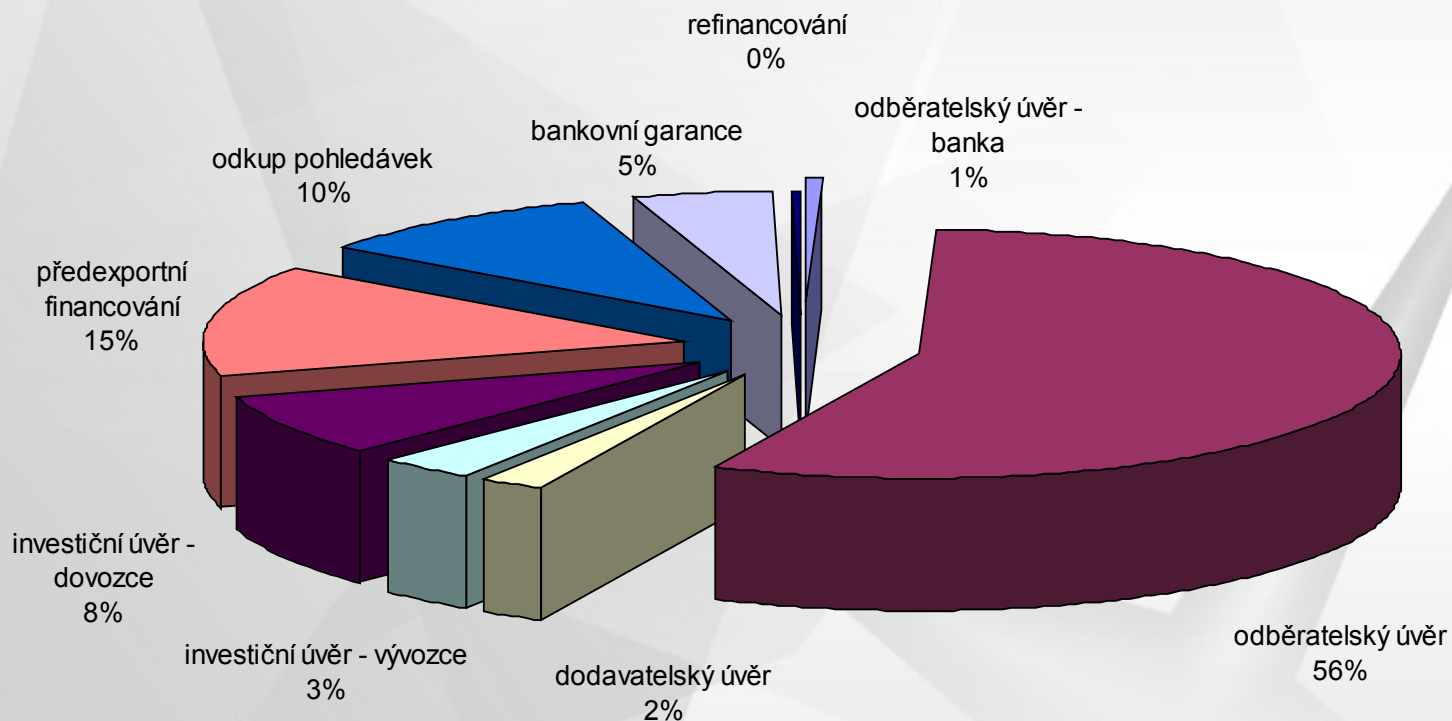
Úvěrový rámec a čerpání realizovaných obchodních případů a plnění plánu v letech 2007 – 08/2010

Úvěrový rámec realizovaných OP a
čerpání úvěrů v daném roce (CZK mld)

Plnění plánu daného
roku (%)



Portfolio ČEB z hlediska poskytnutých produktů v období 2007 - 06/2010



**Objem CZK 99
603 Mio.**

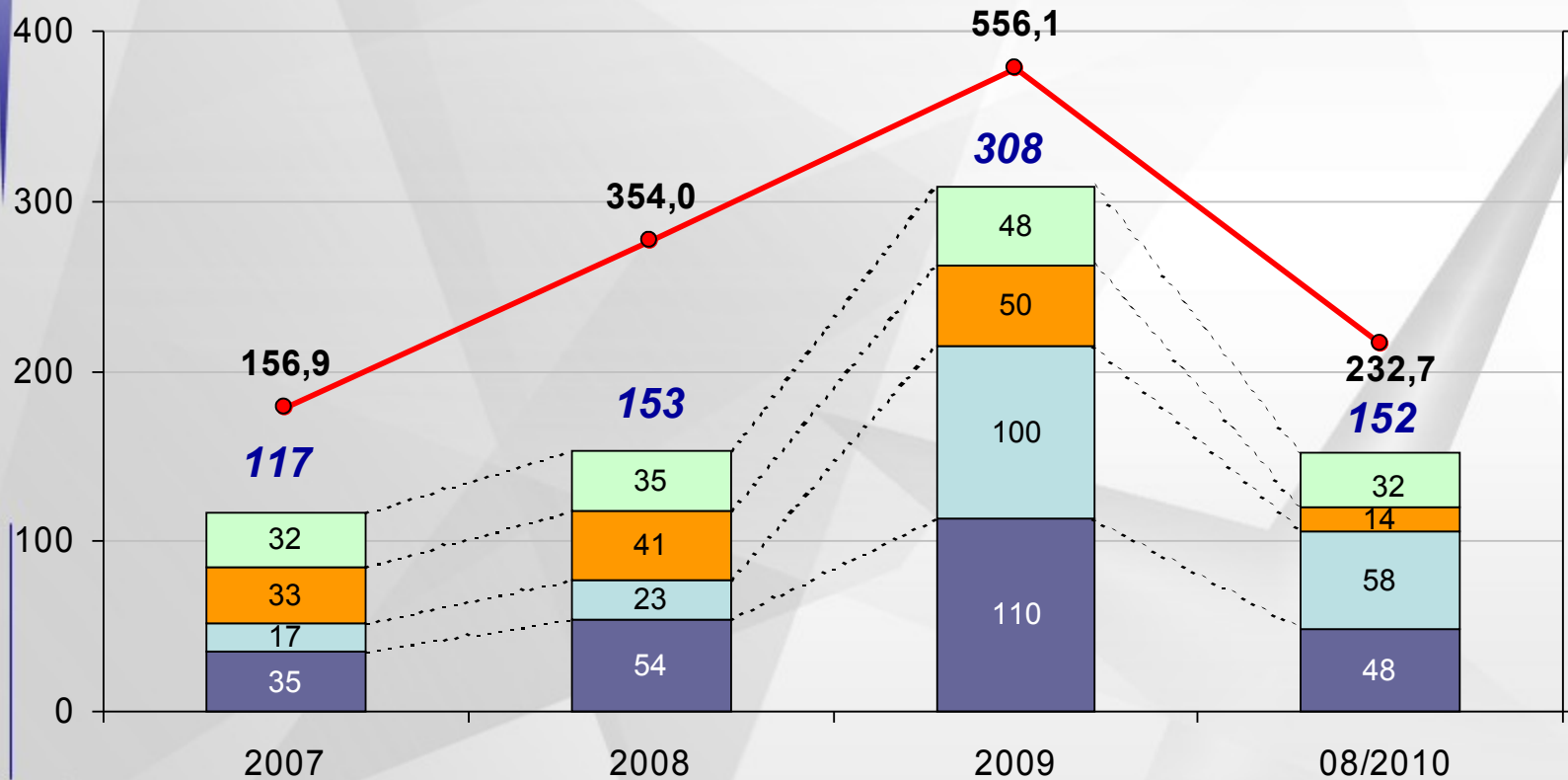


Nové obchodní příležitosti a případy

Nové obchodní příležitosti a obchodní případy (OP) v letech 2007 – 2010

Počet nových obchodních příležitostí a případů v zemích SNS a ostatních zemích

Předpokládaný objem vývozu nových obch. příležitostí a případů (CZK mld.*)



- Počet nových OP (ostatní země)
- Počet nových OP (SNS)
- Počet nových obch. příležitostí (ostatní země)
- Počet nových obch. příležitostí (SNS)
- Předpokládaný objem vývozu nových obch. příležitostí a OP (pravá osa)

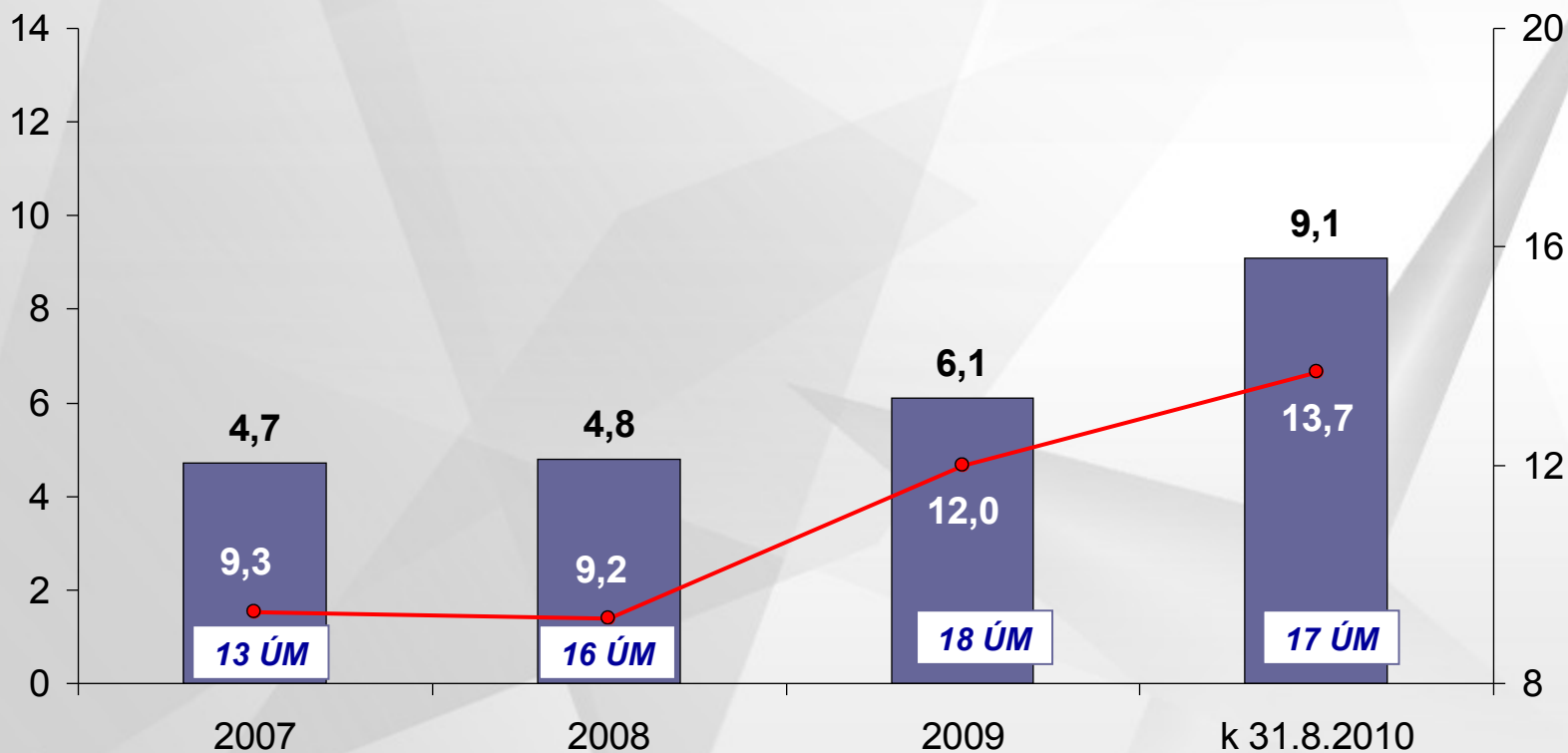


Nové obchodní příležitosti a případy – personální zajištění

Nové obchodní příležitosti a obchodní případy (OP) 2007 – 08/2010 přepočtené na počet úvěrových manažerů (ÚM) v daném roce

Počet nových obch. příležitostí a OP / ÚM

Předpokládaný objem vývozu nových obch. příležitostí a případů / ÚM (CZK mld.)



■ Počet nových obch. příležitostí a OP / ÚM

● Předpokl. objem vývozu nových obch. příležitostí a OP / ÚM (CZK mld.)

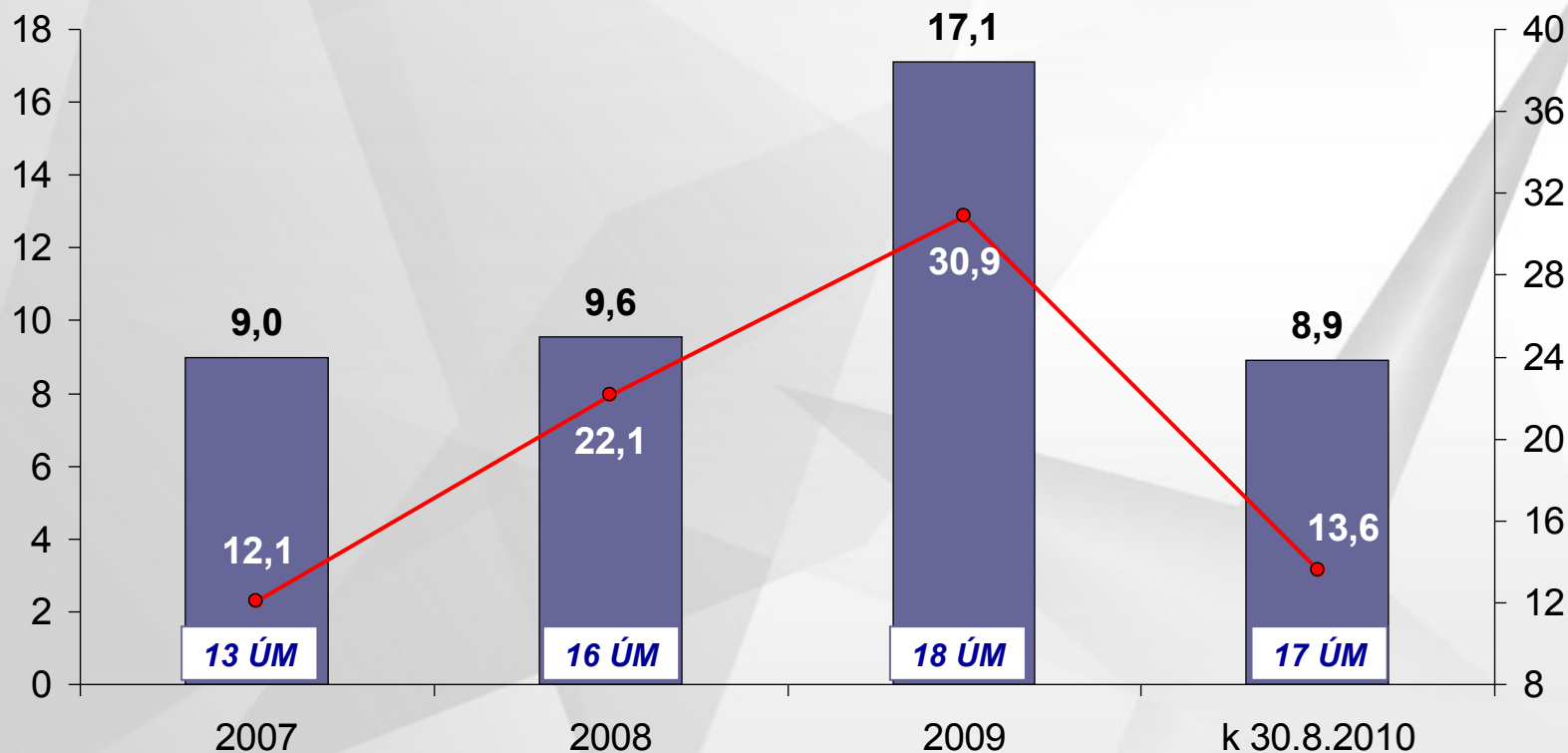


Nové obchodní příležitosti a případy – personální zajištění

Nové obchodní příležitosti a obchodní případy (OP) 2007 – 08/2010 přepočtené na počet úvěrových manažerů (ÚM) v daném roce

Počet nových obch.
příležitostí a OP / ÚM

Předpokládaný objem vývozu
nových obch. příležitostí
a případů / ÚM (CZK mld.)



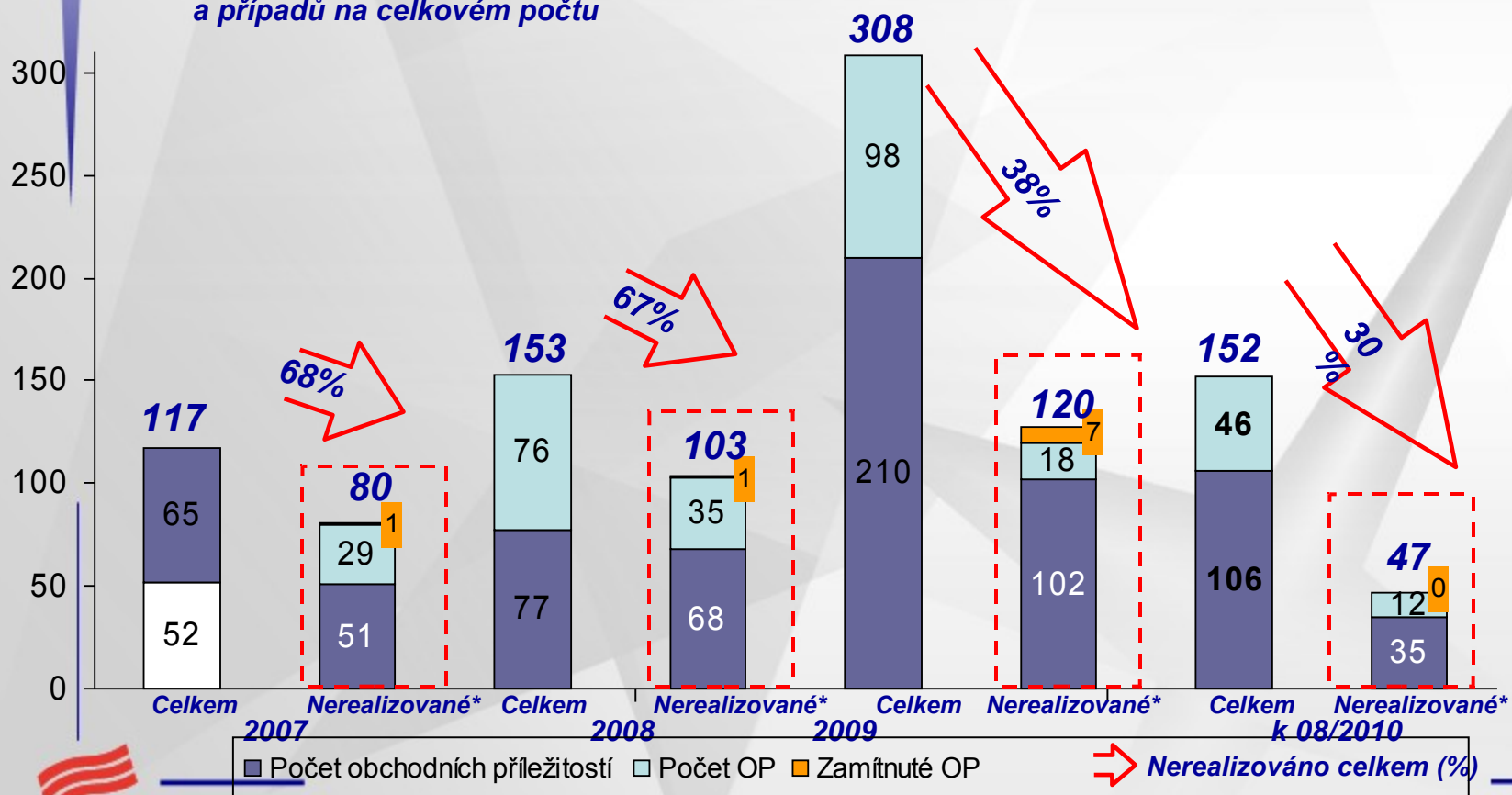
■ Počet nových obch. příležitostí a OP / ÚM

● Předpokl. objem vývozu nových obch. příležitostí a případů / ÚM (CZK mld.)

Nerealizované obchodní příležitosti a případy

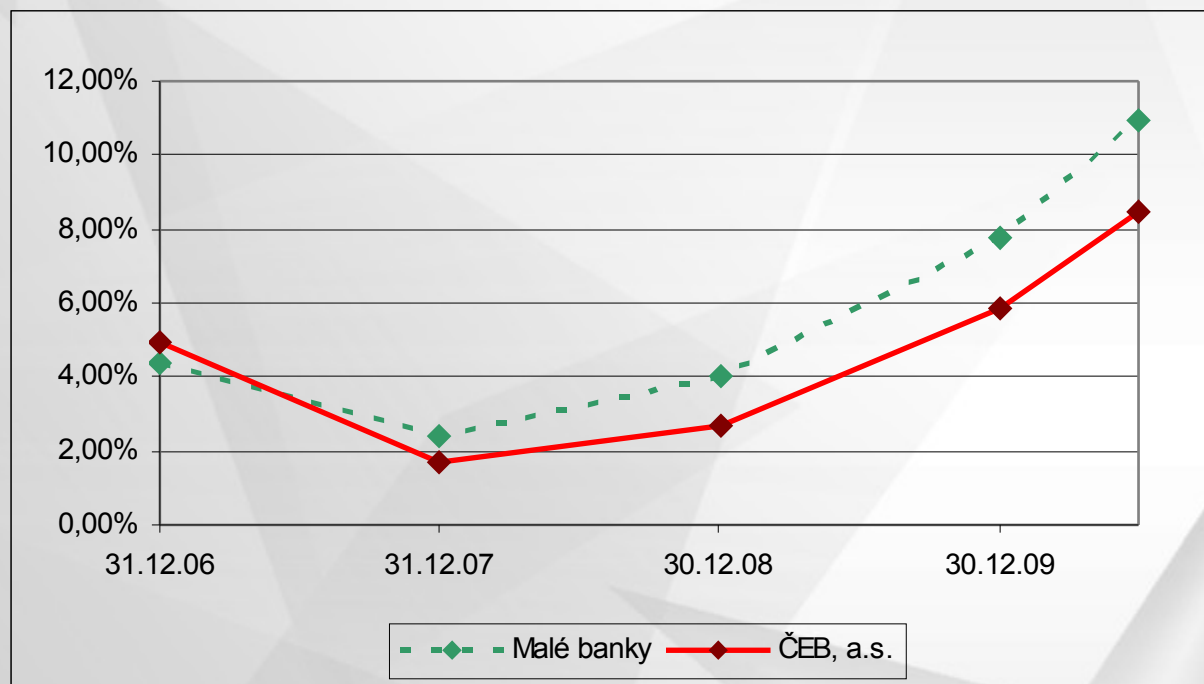
◆ Nerealizované obchodní příležitosti a případy v letech 2007 – 08/2010

Podíl nerealizovaných*
obchodních příležitostí
a případů na celkovém počtu



* Počet nerealizovaných obchodních příležitostí = počet obch. příležitostí ukončených, aniž by byly převedeny na OP
 Počet nerealizovaných OP = počet obchodních případů, u nichž Klient odstoupil nebo nesplnil kritéria ČEB pro žádný z produktů

Vývoj klasifikovaných pohledávek - porovnání s bankami



	31.12.06	31.12.07	31.12.08	31.12.09	Aktuální stav
Malé banky	4,40%	2,37%	4,02%	7,75%	10,92%
ČEB, a.s.	4,95%	1,73%	2,65%	5,86%	8,50%



Očekávaná ztráta z poskytnutého exportního financování z důvodu nesplacení úvěru

Objem klasifikovaných úvěrů se nerovná očekávané ztrátě

- *Objem klasifikovaných úvěrů je nutno očistit o hodnotu realizovaného zajištění.*
- *Skutečnou realizovanou ztrátu měří tzv. LGD (Loss Given Default) dle pravidel ČNB.*
- *Očekávaná ztráta je plně pokryta opravnými položkami v plné výši.*
- *Vzhledem k tomu, že opravné položky ke klasifikovaným úvěrům jsou v ČEB vytvářeny v souladu s bankovní metodikou průběžně, neohrožují rizika spojená s těmito úvěry finanční situaci banky.*

Ukazatel LGD (tj. očekávaná ztráta) činí v České exportní bance

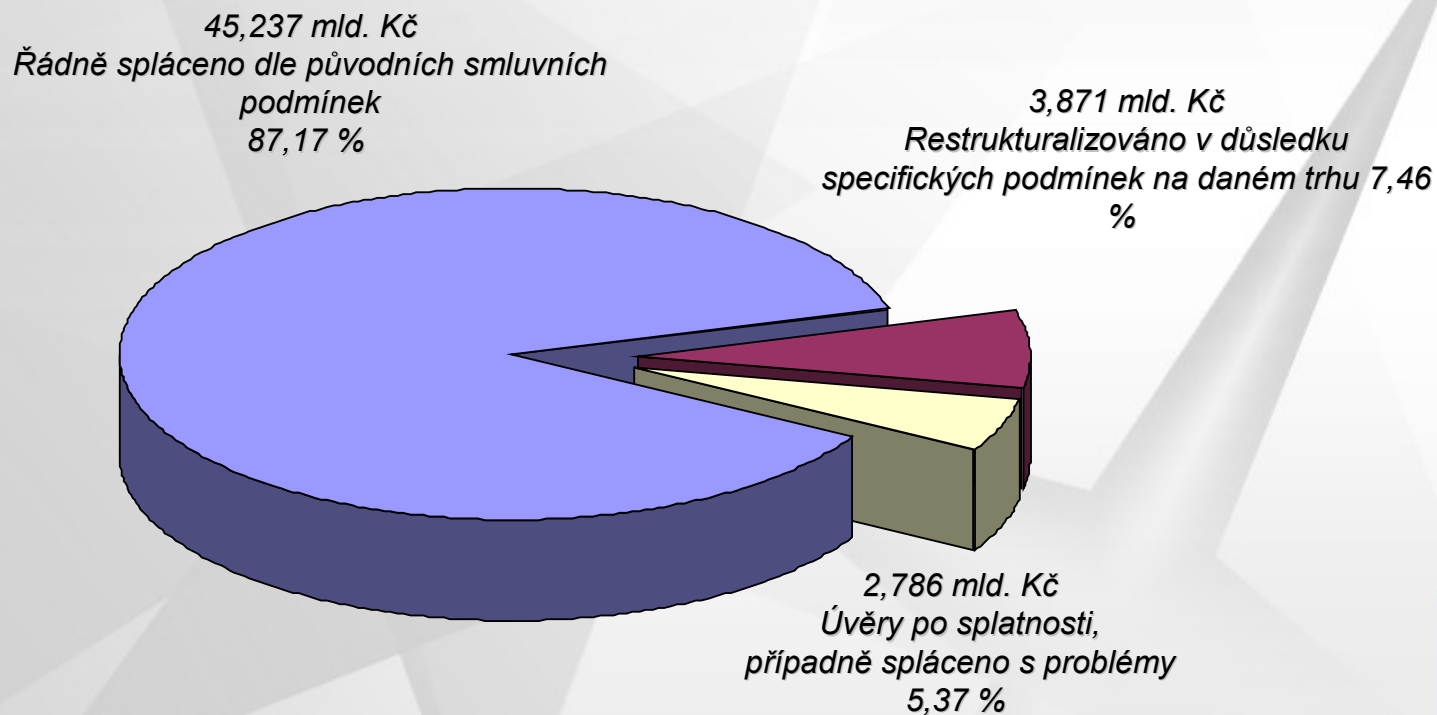
0,3 % z celkového stavu úvěrů

což je výrazně pod průměrem komerčních bank.



Přehled portfolia z hlediska rizikovosti

Celkový stav úvěrového portfolia činí 51,894 mld. Kč (31.8.2010)





Česká exportní banka, a.s.

***Partner komerčních
finančních institucí***



ČEB – partner komerčního finančního sektoru

ČEB při realizaci finančních transakcí aktivně spolupracuje s komerčním bankovním sektorem, a to zejména při strukturování a financování komplexních transakcí.

➤ *Spolupráce v oblasti komplexních transakcí, zejména*

- ❖ financování velkých odběratelských úvěrů, případně s prvky projektového financování
- ❖ odkupy pohledávek v rámci realizace velkých a dlouhodobých vývozních kontraktů

➤ *Forma účasti jiných bankovních subjektů v klubovém i syndikovaném financování organizovaném ČEB:*

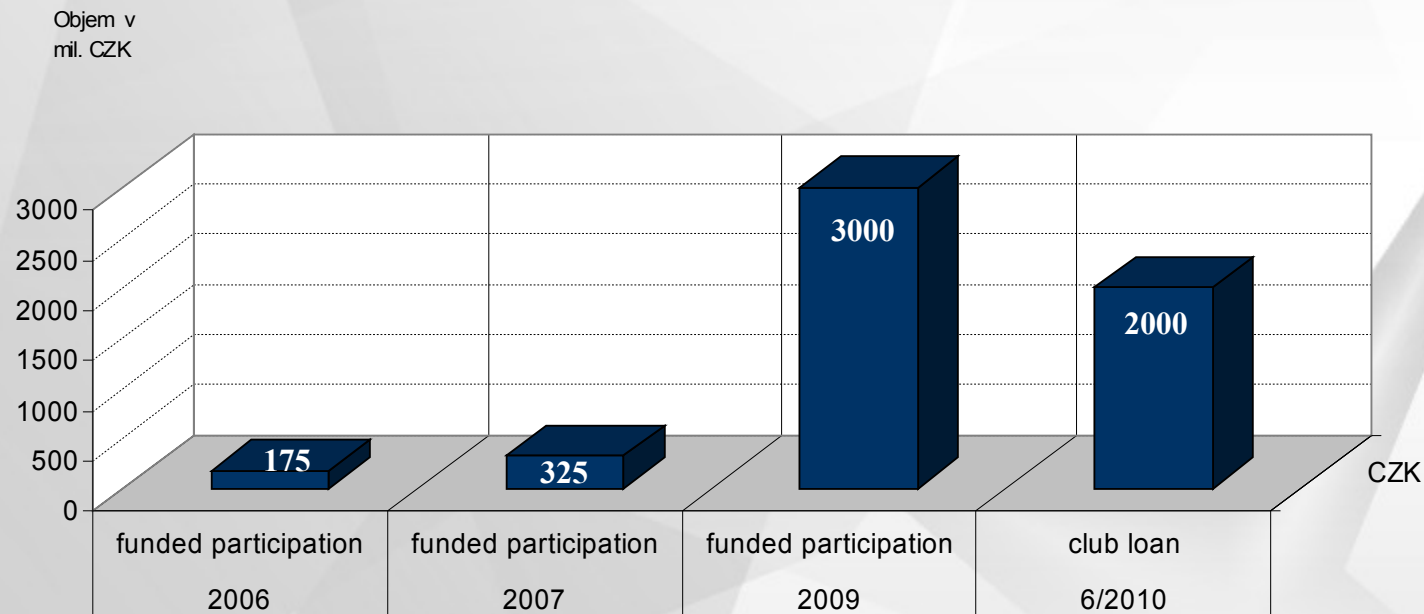
- ❖ fundované participace
- ❖ nefundované participace



ČEB – partner komerčního finančního sektoru

➤ Spolupráce v oblasti komplexních transakcí:

Spolufinancování - objem podepsaných smluv



ČEB – partner komerčního finančního sektoru

➤ *Objem aktuálně rozpracovaných komplexních transakcí s předpokládanou participací komerčních finančních institucí v roce 2010:*

❖ Financování dodávek důlní a energetické technologie pro významnou energetickou skupinu, Turecko, objem financování: EUR 332 mil.

❖ Financování dodávek souboru obráběcích strojů a fréz pro významný průmyslový závod, Ruská federace: EUR 24,9 mil.

❖ Financování dodávek technologií na modernizaci významného chemického zpracovatele, Bělorusko, objem financování: EUR 80 mil.



ČEB – Case study: realizované klubové financování

***Financování rekonstrukce a modernizace
válcovací tratě šíře 2500 mm v Magnitogorském
metalurgickém kombinátu, Magnitogorsk, Rusko
(MMK)***



ČEB – Case study: realizované klubové financování

Zahraniční odběratel:

➤ Magnitogorský metalurgický kombinát (MMK)

největší producent oceli v Evropě, patří mezi 20 největších metalurgických společností světa.

Geneze vztahu mezi MMK a ČEB

První projekt MMK financovaný ČEB - dodávky periferních technologií pro kontinuální lití a vakuovou pec pro MMK v hodnotě USD 150 mil., úvěrová smlouva uzavřena 9.4.2009.

Po úspěšné realizaci prvního projektu bylo mezi ČEB a MMK podepsáno memorandum o přípravě financování dalších projektů MMK realizovaných českými exportéry.



ČEB – Case study: realizované klubové financování

- » První transakcí realizovanou v rámci uzavřeného Memoranda je modernizace válcovací tratě šíře 2500 mm s cílem zvýšení produkce „za tepla“ válcovaného materiálu o 25%, razantní snížení nákladů na energetické zdroje, zvýšení efektivnosti výroby a zejména zvýšení kvality produkce.

Čeští exportéři:

- » ALTA a.s. – obchodní společnost s dlouhodobě budovaným postavením na trzích SNS, zajišťuje komplexní dodávky technologických a investičních celků, a to i pro náročné projekty v oborech těžkého a lehkého průmyslu.
- » PSG International – oborově a teritoriálně specializovaná stavební firma, těžištěm její činnosti je projektování a výstavba průmysl. podniků, dodávka staveb a investičních celků na klíč, řízení projektů atd.



ČEB – Case study: realizované klubové financování

» Průběh realizace financování válcovací tratě 2500 mm:

- ♦ září 2009 žádost o financování
- ♦ září 2009 schválení financování a pojištění v orgánech ČEB, EGAP a ostatních věřitelů
- ♦ podpis úvěrových smluv 14. října 2009
- ♦ podpis pojistných smluv 29. října 2009
- ♦ zkušební vývozci, kvalitní a rychle předložené podklady k analýze, vysoce bonitní dlužník (blue chip) = rychlé zpracování a schválení úvěru v ČEB i jeho pojištění EGAP



ČEB – Case study: realizované klubové financování

➤ **Celkový objem kontraktu: 272,760.017,- USD**

➤ **Požadovaná struktura financování:**

➤ **Financování akontace ve výši 15% z hodnoty kontraktu**

➤ **Financování dodávek ve výši 85% hodnot obou kontraktů**

➤ **Pojištění:**

pojistné krytí EGAP ve výši 99% úvěru



ČEB – Case study: realizované klubové financování

Financování akontace ve výši 15% z hodnoty kontraktu

Základní parametry:

- ❖ objem financování: USD 40 mil
- ❖ jednorázové čerpání, první splátka 6 měsíců po vyčerpání, splacen bude do data ukončení čerpání exportního úvěru, tj v průběhu 18 měsíců.

ČEB přizvala do klubu následující komerční banky:

- ❖ ČSOB
- ❖ Raiffeisenbank
- ❖ Fortis Bank
- ❖ UniCreditBank

Každá z bank se podílela 1/5, tj. poskytla úvěr z vlastních zdrojů ve výši 8 mil USD.



ČEB – Case study: realizované klubové financování

Financování dodávek ve výši 85% hodnot obou kontraktů

Základní parametry:

- ❖ objem financování: USD 233 mil
- ❖ doba čerpání úvěru je 18 měsíců, doba splatnosti 5 let, včetně 6měsíčního odkladu první splátky, splátky rovnoměrné, šestiměsíční.

ČEB poskytla financování 85% hodnot obou kontraktů ve formě přímého odběratelského úvěru za fixní úrokové sazby.



ČEB – Case study: realizované klubové financování

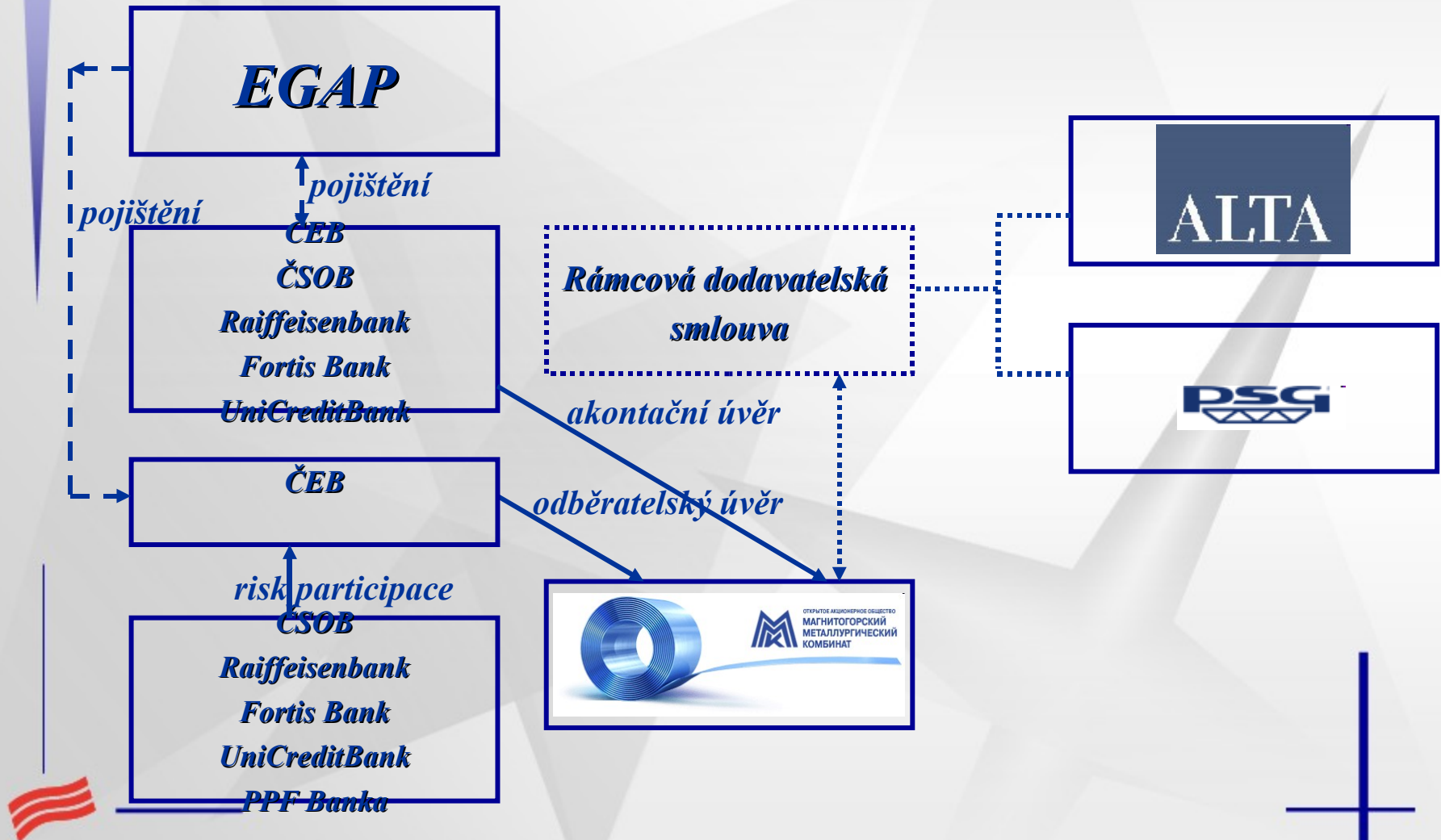
V souladu se svou strategií ČEB nabídla následně komerčním bankám k odkupu část rizika exportního konsensuálního úvěru formou uzavření participačních smluv.

- Pozvání do klubu bank participujících na riziku přijaly:*
- ❖ ČSOB
 - ❖ Raiffeisenbank
 - ❖ Fortis Bank
 - ❖ UniCreditBank
 - ❖ PPF Banka

Každá z participujících bank se podílí na transakci podílem USD 25 mil.



ČEB – Case study: realizované klubové financování





Česká exportní banka, a.s.

***Partner malých a středních
podniků***



Programy pro malé a střední podniky

PROGRAMY PODPORY MSP (malých a středních podniků)

- ◆ PRO VÝVOZCE (= zjednodušené postupy) – analýza rizika
- ◆ PRO SUBDODAVATELE – **PROEXPORTNÍ ZÁRUKA** – spolupráce s komerčními bankami
- ◆ SPOLUPRÁCE S FAKTORINGOVÝMI SPOLEČNOSTMI



Program podpory MSP - **VÝVOZCE**

Dvě fáze:

I. ZRYCHLENÉ POSOUZENÍ BONITY DLUŽNÍKA

- internetová aplikace na www.ceb.cz
- splnění požadovaných kritérií
- tři formuláře
 - ekonomické výsledky
 - prohlášení
 - informace o obchodním případě

VYHODNOCENÍ BONITY – DO 5 DNŮ
(ode dne zaslání sme@ceb.cz)

II. ZRYCHLENÉ POSOUZENÍ OBCHODNÍHO PŘÍPADU

- *bonita dlužníka uspokojivá pro banku*
- *všechny potřebné podklady předloženy*
 - *žádost o podpořené financování včetně příloh*
 - *vývozní kontrakt*
 - *vše řádně podepsáno a předloženo bance*

VYHODNOCENÍ OP – DO 30 DNŮ
(ode dne předložení *kompletní dokumentace bance*)



Program podpory MSP – **SUBDODAVATEL**

- ◆ určeno pro subdodavatele ze segmentu MSP
- ◆ spolupráce ČEB, EGAP, ČMRZB a komerčních bank
 - ◆ Komerční banka
 - ◆ Raiffeisenbank
 - ◆ Česká spořitelna
 - ◆ HSBC
 - ◆ ČSOB
- ◆ provozní úvěr poskytují komerční banky
- ◆ ČEB zabezpečuje návratnost úvěru formou štěpení plateb
- ◆ **nově** – ČEB poskytuje bankovní záruku za provozní úvěr nebo za platební závazek vývozce – **PROEXPORTNÍ ZÁRUKA**

využívaný produkt:

- provozní úvěr pro financování subdodávky určené pro vývozce financovaného ČEB
 - nejedná se o produkt podpořeného financování
 - nemá vliv na tvorbu dotace (=nulový požadavek na dotace státu)



Program podpory MSP - subdodavatel

PROEXPORTNÍ ZÁRUKA

DEFINICE:

PROEXPORTNÍ ZÁRUKA

je bankovní záruka – neodvolatelná a použitelná na první vyvolání, kterou ČEB zajišťuje platební a neplatební závazky svých klientů. Je vystavována v souvislosti s podporou malých a středních firem – vývozců a subdodavatelů pro vývoz s cílem:

- ◆ umožnění získání exportní zakázky vývozcem – malou a střední firmou
- ◆ umožnění získání subdodávky pro exportní zakázku - MSP
- ◆ umožnění snadnějšího přístupu subdodavatelům pro vývoz z řad MSP k provozním komerčním úvěrům



Program podpory MSP - subdodavatel

PROEXPORTNÍ ZÁRUKA

Typy záruk:

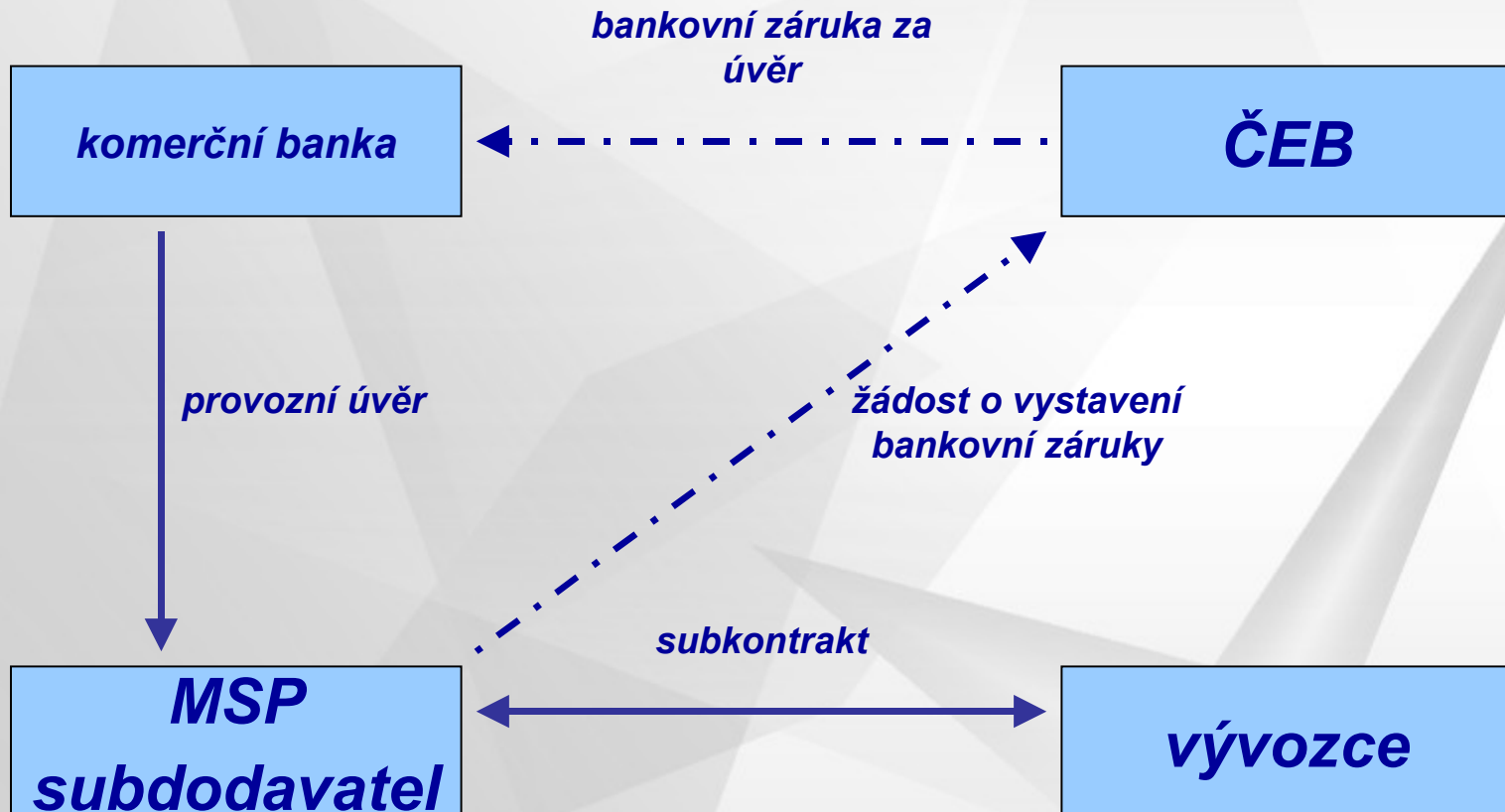
- ◆ **Neplatební bankovní záruky - jsou vystavovány v souvislosti s realizací exportních případů s cílem úspěšného získání exportní zakázky a její realizace:**
 - ◆ bid bondy (záruka za nabídku)
 - ◆ advance payment guarantee (za vrácení zálohy)
 - ◆ performance bond (za řádné provedení díla)
 - ◆ retention bond, warranty bond atd. (za zádržné, za garanci atd.)
- ◆ **V rámci proexportní neplatební záruky jsme připraveni rozšířit tuto službu i pro subdodavatele z řad MSP (např. ve formě protizáruk ve prospěch exportérů).**
- ◆ **Platební – jsou vystavovány za platební závazky klientů ČEB**
 - ◆ za subdodavatele exportéra ve prospěch komerční banky, která poskytla provozní úvěr (= za úvěr)
 - ◆ za exportéra ve prospěch subdodavatele pro vývoz (= za úhradu pohledávky, zkráceně: za pohledávku)



Program podpory MSP - subdodavatel

PROEXPORTNÍ ZÁRUKA

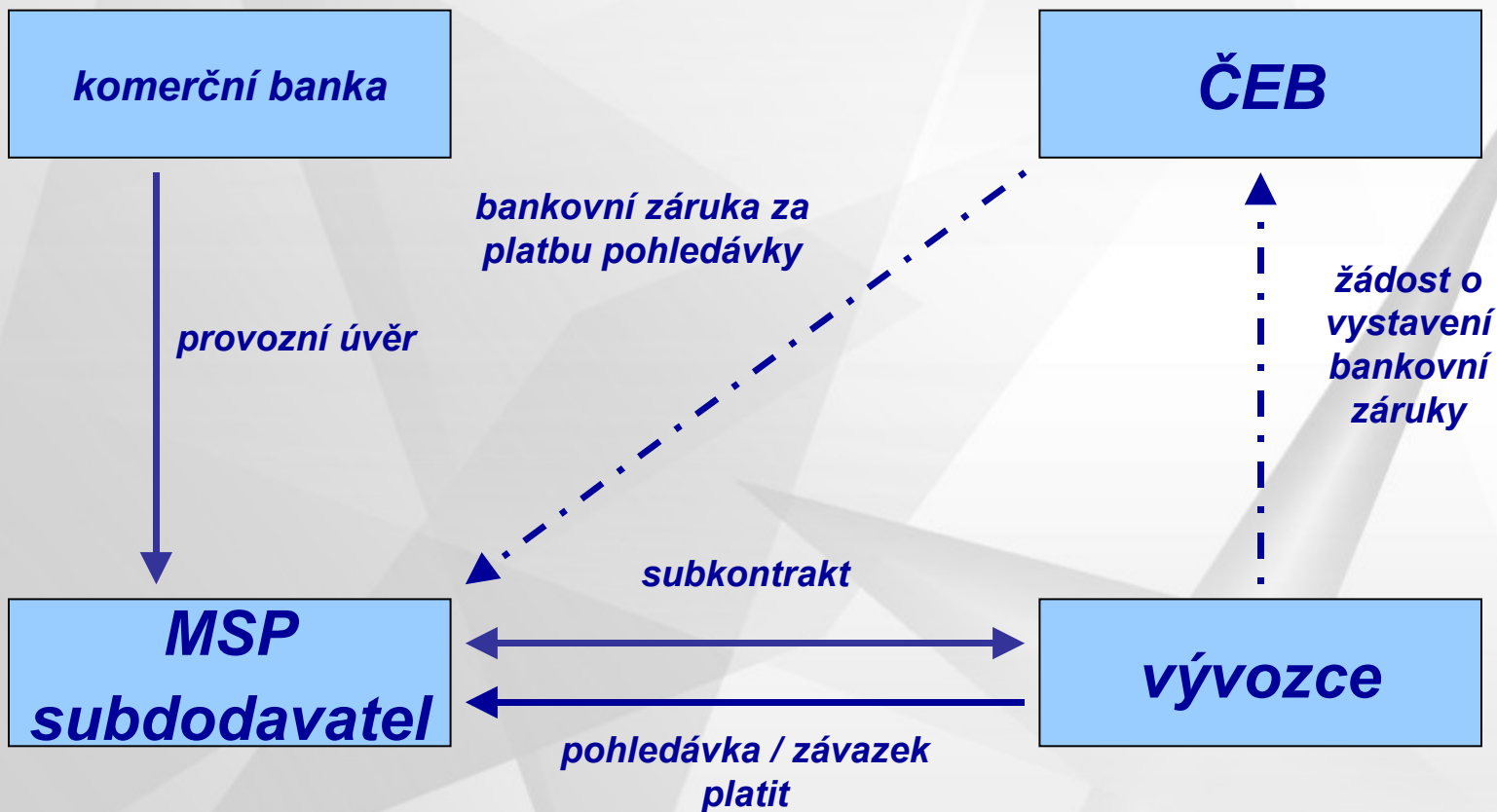
Přímé záruky za subdodavatele za úvěr poskytnutý komerční bankou



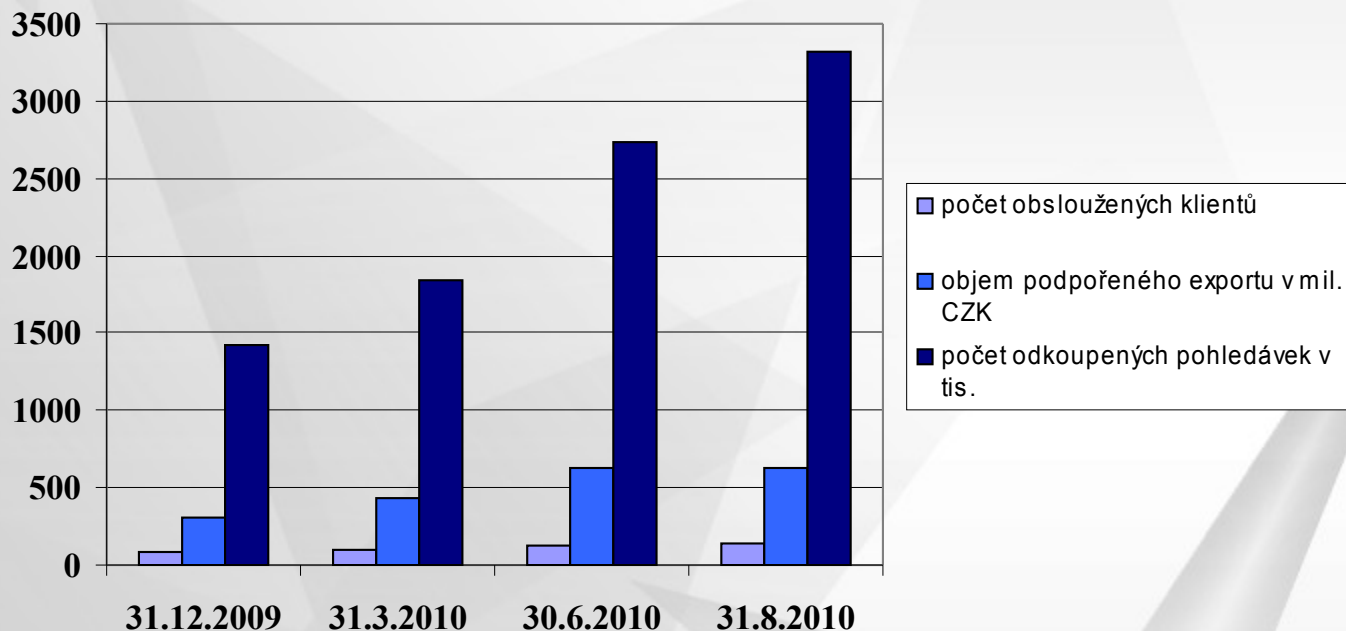
Program podpory MSP - subdodavatel

PROEXPORTNÍ ZÁRUKA

Bankovní záruka za platební riziko exportéra



Spolupráce s faktoringovými společnostmi



	31.12.09	31.3.10	30.6.10	31.8.10	celkem
<i>počet obslužených klientů</i>	85	102	132	133	150
<i>objem podpořeného exportu v mil. CZK</i>	313	437	625	625	2000
<i>počet odkoupených pohledávek v tis.</i>	1418	1844	2739	3312	9313

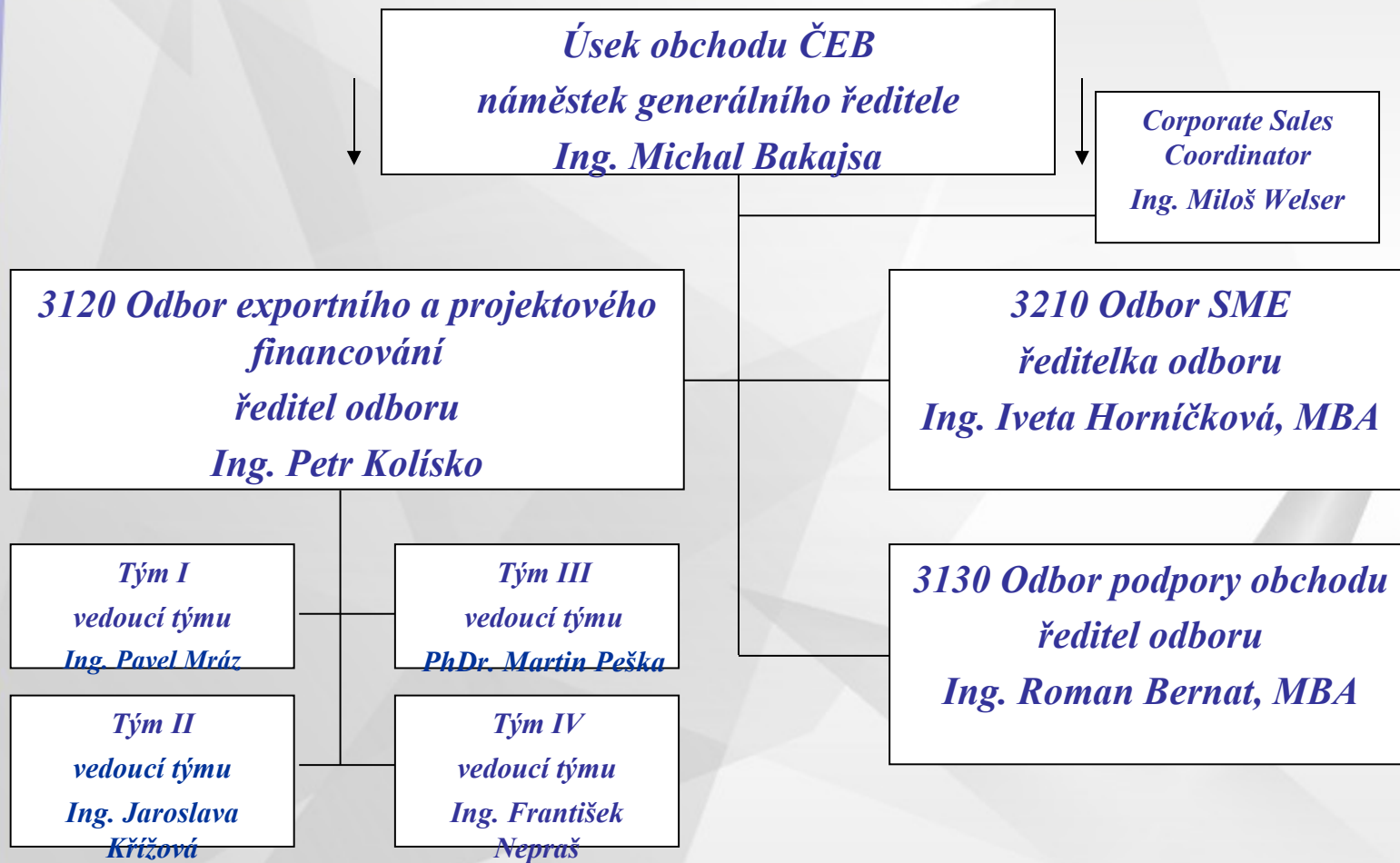




Česká exportní banka, a.s.
organigram úseku obchodu



Organigram úseku obchodu – front office



Dotazy

Děkuji za pozornost





CZECH EXPORT BANK

ČESKÁ EXPORTNÍ BANKA

Ing. Michal Bakajsa

*místopředseda představenstva a náměstek generálního
ředitele*

ČESKÁ EXPORTNÍ BANKA a.s.
Vodičkova 34, P.O.Box 870
111 21 Praha 1

Tel.: +420 222 843 361

Fax: +420 222 843 830

Email: michal.bakajsa@ceb.cz

Web: www.ceb.cz



Kontakty

Ing. Petr Kolísko
ředitel odboru exportního a
projektového financování
Tel.: +420 222 843 264
Fax: +420 224 237 788
petr.kolisko@ceb.cz

Ing. Pavel Mráz
Team leader I
Tel.: +420 222 843 228
Fax: +420 224 237 788
pavel.mraz@ceb.cz

PhDr. Martin Peška
Team leader III
Tel.: +420 222 843 373
Fax: +420 224 237 788
martin.peska@ceb.cz

Ing. Roman Bernat, MBA
ředitel odboru podpory obchodu
Tel.: +420 222 843 214
Fax: +420 224 237 788
roman.bernat@ceb.cz

Ing. Jaroslava Křížová
Team leader II
Tel.: +420 222 843 272
Fax: +420 224 237 788
jaroslava.krizova@ceb.cz

Ing. František Nepraš
Team leader IV
Tel.: +420 222 843 265
Fax: +420 224 237 788
frantisek.nepras@ceb.cz



Kontakty - MSP

Ing. Iveta Horníčková, MBA

ředitelka odboru MSP

Tel.: +420 222 843 364

GSM: +420 777 037 077

iveta.hornickova@ceb.cz

Ing. Jan Patrman, MBA

úvěrový manažer senior

Odbor MSP

Tel.: +420 222 843 367

GSM: +420 222 843 830

jan.patрман@ceb.cz

