



CZECH EXPORT BANK
ČESKÁ EXPORTNÍ BANKA

**Klíčový partner českých exportérů a jejich
zahraničních zákazníků**





Financování českého vývozu prostřednictvím České exportní banky, a.s.

**Prezentace
na
Mezinárodním strojírenském veletrhu
14.9.2010
Brno**

Ing. Michal Bakajsa

místopředseda představenstva a náměstek generálního ředitele



Obsah prezentace

- ◆ Úvod
- ◆ Česká exportní banka
 - Základní fakta
 - Úvěrové portfolio ČEB
 - Partner komerčních finančních institucí
 - Partner malých a středních podniků
 - Organigram obchodního úseku
- ◆ Kontakty





Česká exportní banka, a.s.

Základní fakta



Česká exportní banka – základní fakta

- Úzce specializovaná banka, jedna z hlavních institucí poskytujících podporu českého exportu
- Akciová společnost, 100% vlastněná českým státem tvořící nedílnou součást systému státní proexportní politiky
- Poskytuje financování v souladu s pravidly WTO (World Trade Organization), příslušnými doporučeními Organizace pro ekonomickou spolupráci a rozvoj (OECD) a směrnicemi Evropské unie
- Člen bankovního systému České republiky, plně podléhající standardním pravidlům ČNB dle zákona o bankách č. 21/1992 Sb.
- Mezinárodní rating na úrovni České republiky:

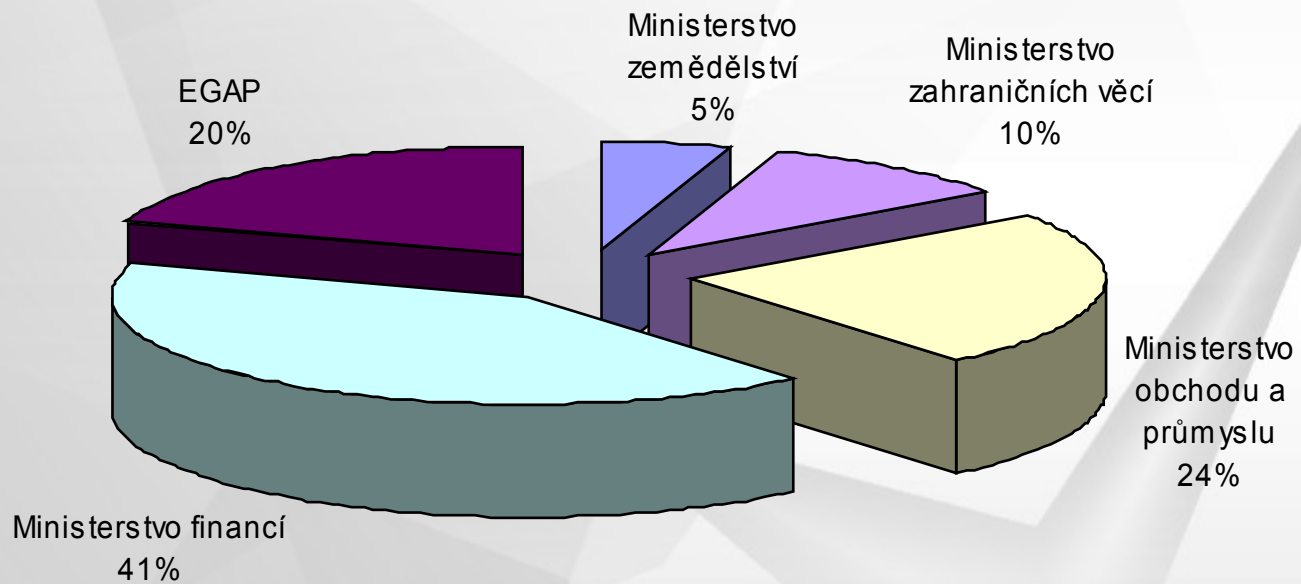
Moody's A1

Standard&Poors A

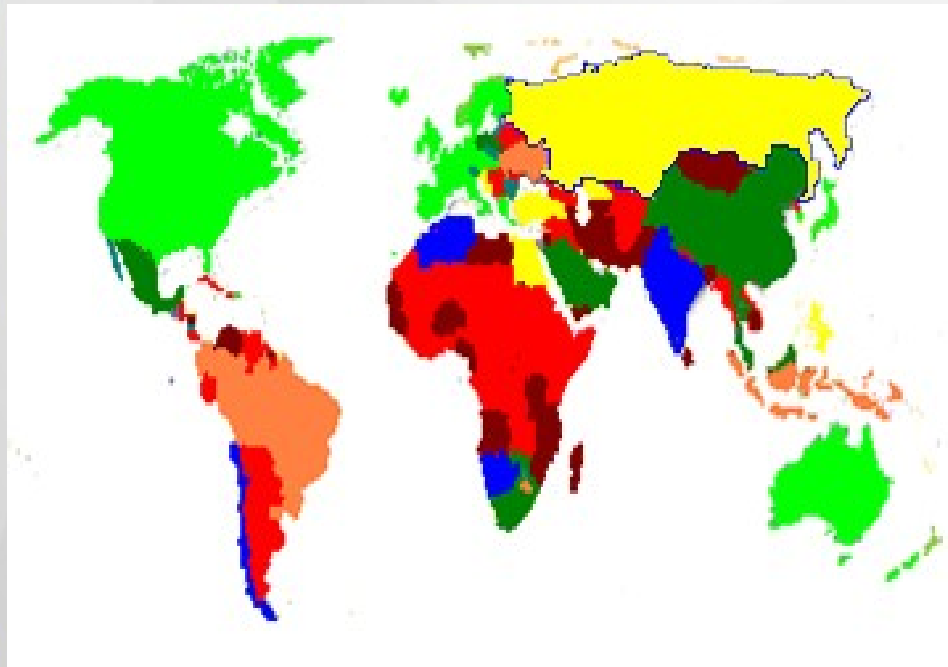


Základní kapitál ČEB k 31.8.2010

CZK 4 000 000 000,-



Podíl stavu úvěrů ČEB na vývozu ČR v roce 2009



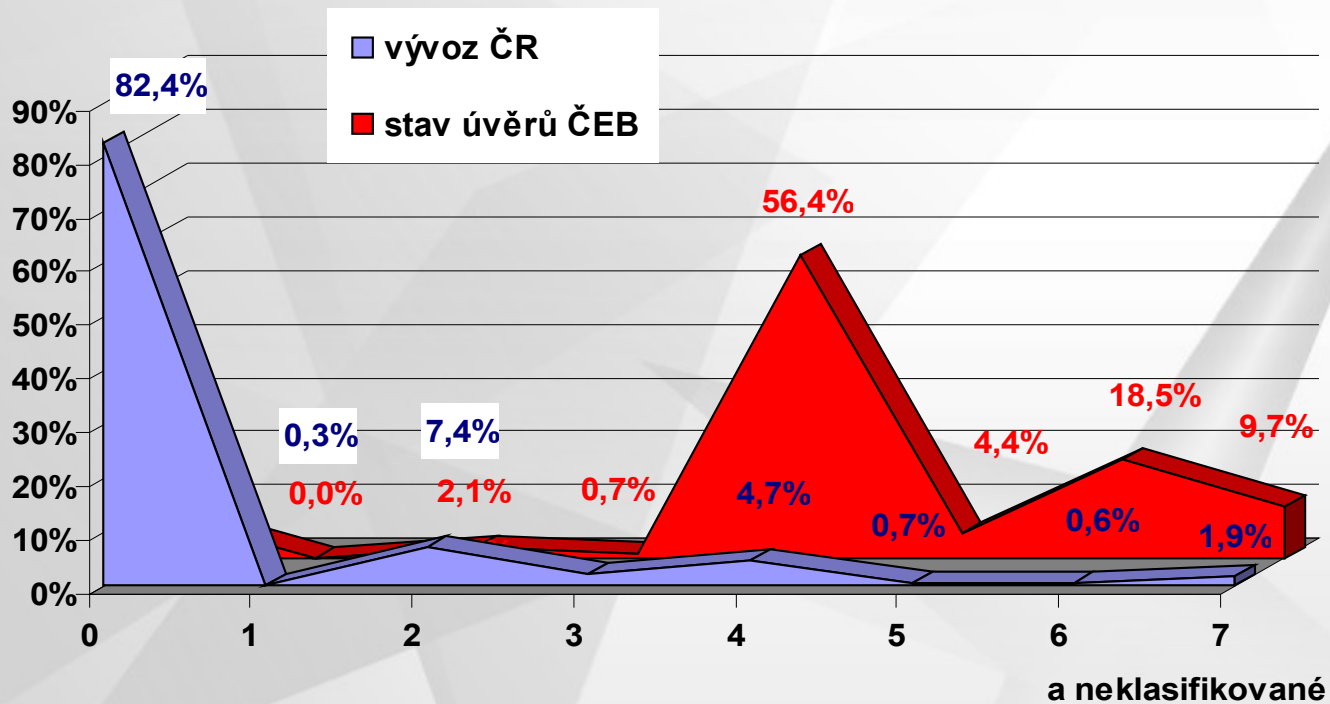
	Export ČR (%)	Podíl ČEB (%)
Kategorie 0 – 1	80	6
Kategorie 2	11	4
Kategorie 3	1	1
Kategorie 4	5	48
Kategorie 5	1	18
Kategorie 6	1	20
Kategorie 7	1	3

Zdroj:
OECD, MF GŘC, statistika ČEB



Struktura vývozu ČR a úvěrů ČEB v roce 2009

Porovnání struktury vývozu ČR a struktury úvěrů ČEB v roce 2009 podle rizikovosti cílové země vývozu (klasifikace rizikovosti zemí podle OECD)



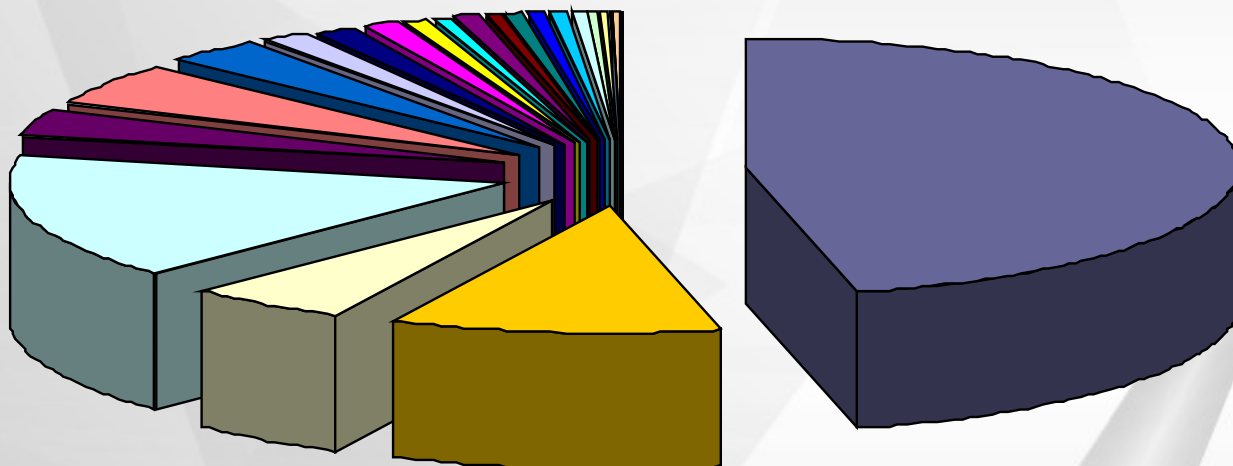


Česká exportní banka, a.s.
Úvěrové portfolio



Úvěrové portfolio České exportní banky

Úvěrové portfolio ČEB dle cílové země vývozu
(k 30.6.2010) CZK 52 099 Mil.



- Ruská federace
- Ázerbadžán
- SRN
- Bulharsko
- Írán
- Srbsko
- Uganda
- Velká Británie
- Maroko

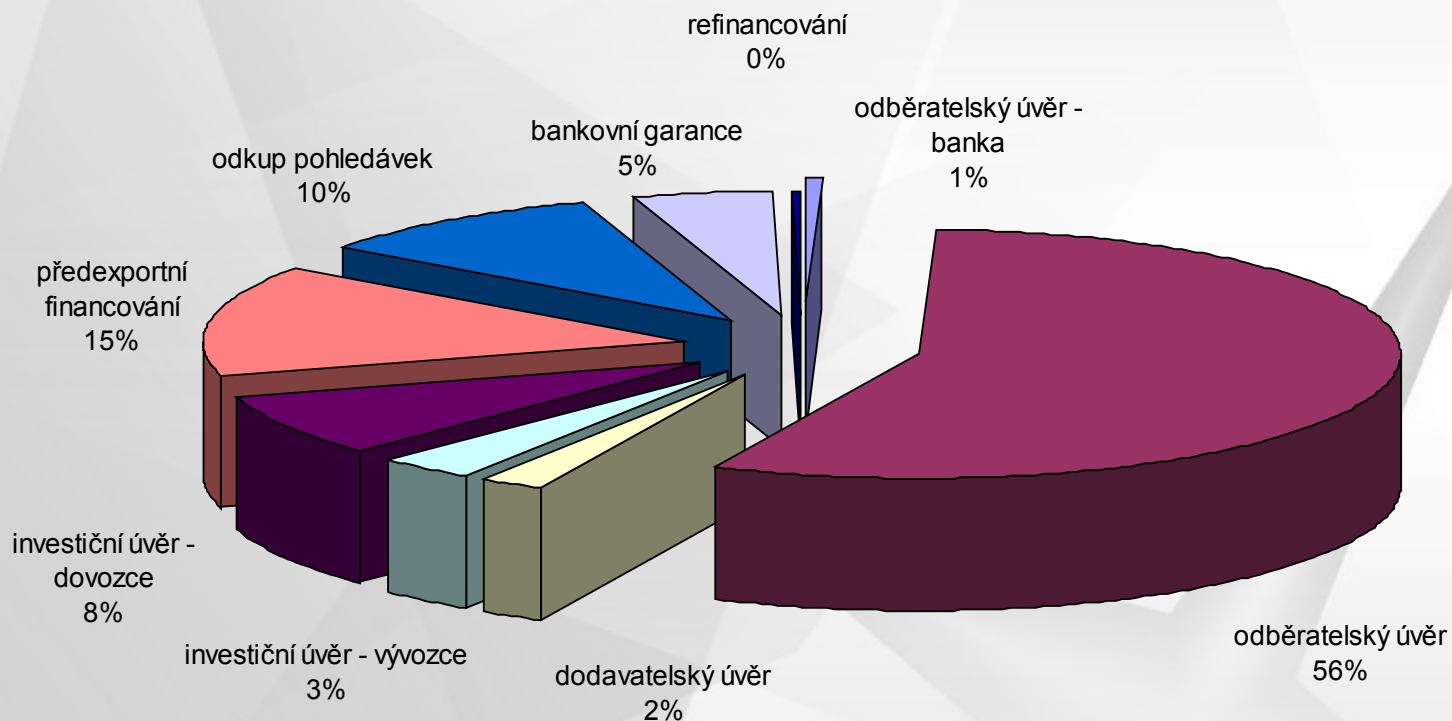
- Gruzie
- Slovensko
- Vietnam
- Švédsko
- Kuba
- Francouzská Guyanna
- Itálie
- Rakousko

- Ukrajina
- USA
- Bělorusko
- Tunisko
- Brazílie
- Mongolsko
- Švýcarsko
- Egypt

- Turecko
- Černá Hora
- Čína
- Uzbekistán
- Nizozemsko
- Pákistán
- Maďarsko
- Polsko



Portfolio ČEB z hlediska poskytnutých produktů v období 2007 - 06/2010



Objem CZK 99 603 Mio.

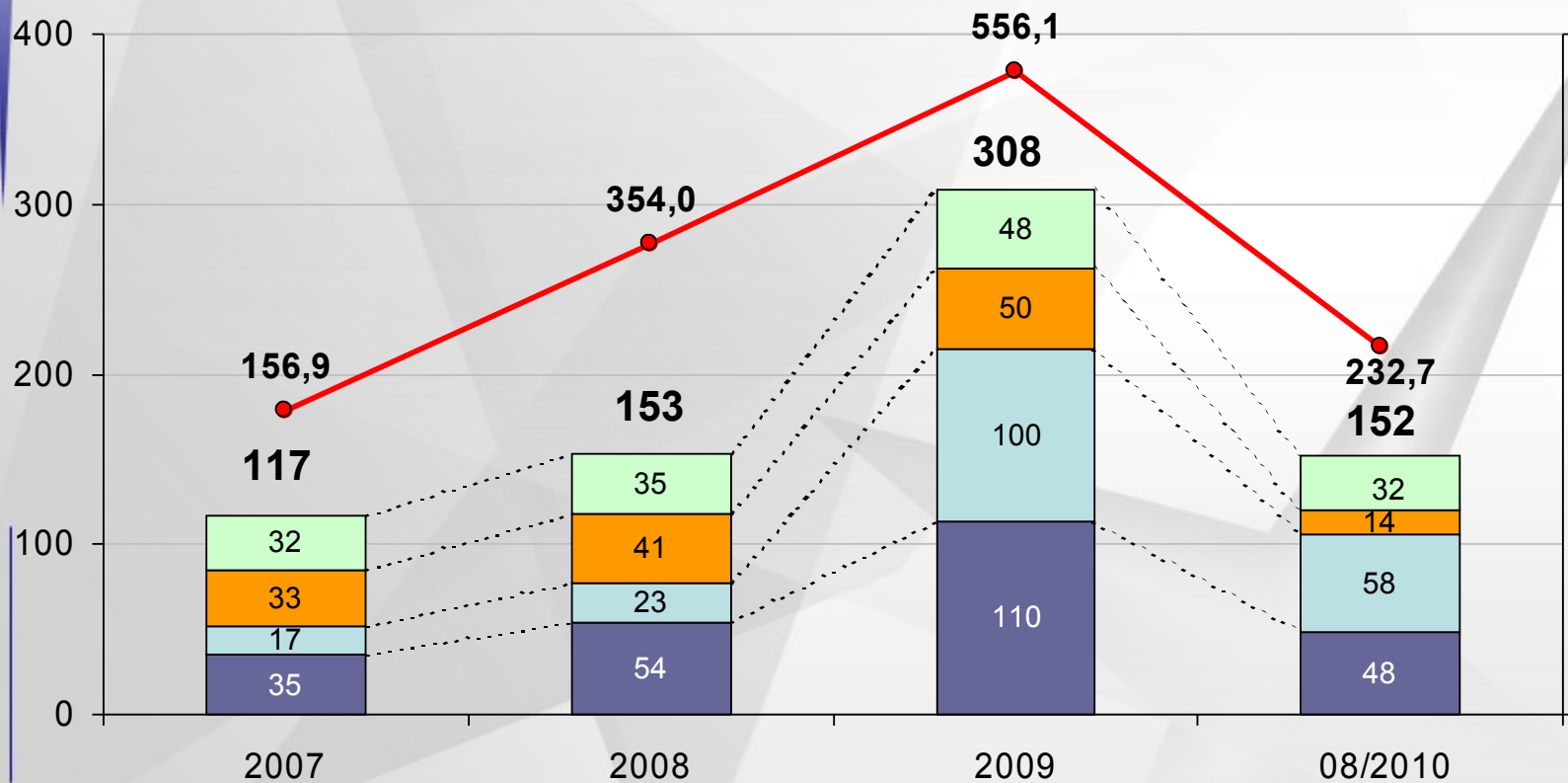


Nové obchodní příležitosti a případy

Nové obchodní příležitosti a obchodní případy (OP) v letech 2007 – 2010

Počet nových obchodních příležitostí a případů v zemích SNS a ostatních zemích

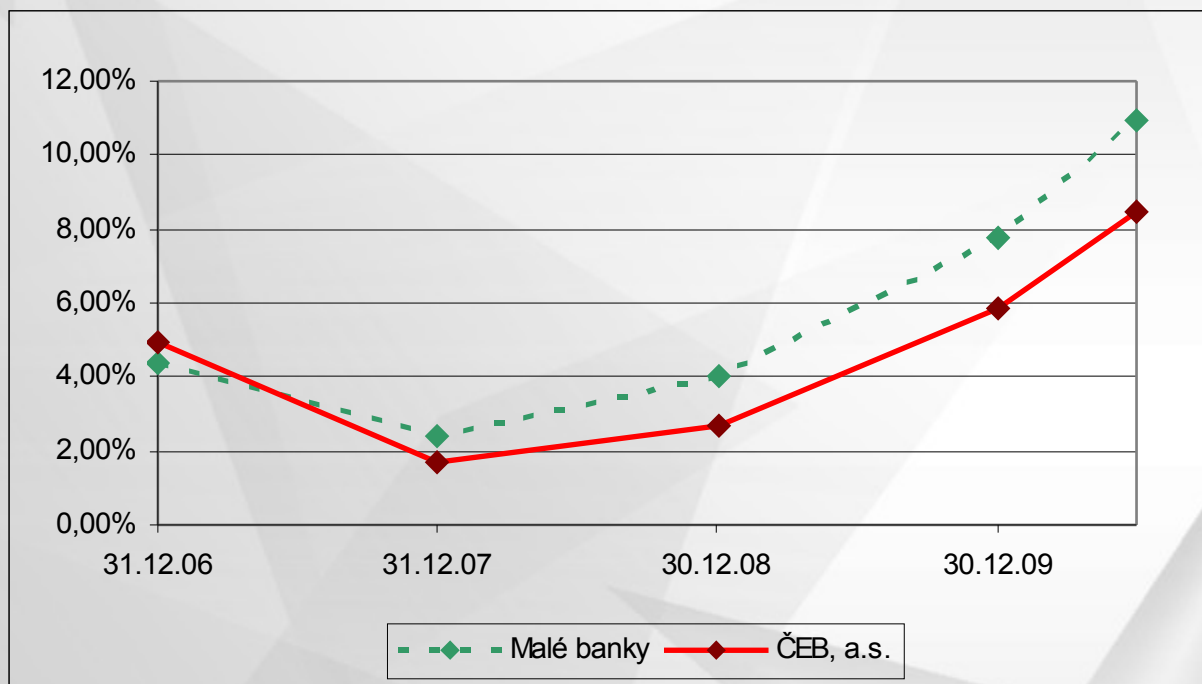
Předpokládaný objem vývozu nových obch. příležitostí a případů (CZK mld.*)



* Přepočteno na CZK průměrným ročním kurzem

- Počet nových OP (ostatní země)
- Počet nových OP (SNS)
- Počet nových obch. příležitostí (ostatní země)
- Počet nových obch. příležitostí (SNS)
- Předpokl. objem vývozu nových obch. příležitostí a OP (pravá osa)

Vývoj klasifikovaných pohledávek - porovnání s bankami



	31.12.06	31.12.07	31.12.08	31.12.09	Aktuální stav
Malé banky	4,40%	2,37%	4,02%	7,75%	10,92%
ČEB, a.s.	4,95%	1,73%	2,65%	5,86%	8,50%



Očekávaná ztráta z poskytnutého exportního financování z důvodu nesplacení úvěru

Objem klasifikovaných úvěrů se nerovná možné ztrátě

- Objem klasifikovaných úvěrů je nutno očistit o hodnotu realizovaného zajištění.
- Skutečnou realizovanou ztrátu měří tzv. LGD (Loss Given Default) dle pravidel ČNB.
- Očekávaná ztráta je plně pokryta opravnými položkami v plné výši.
- Vzhledem k tomu, že opravné položky ke klasifikovaným úvěrům jsou v ČEB vytvářeny v souladu s bankovní metodikou průběžně, neohrožují rizika spojená s těmito úvěry finanční situaci banky.

Ukazatel LGD (tj. očekávaná ztráta) činí v České exportní bance

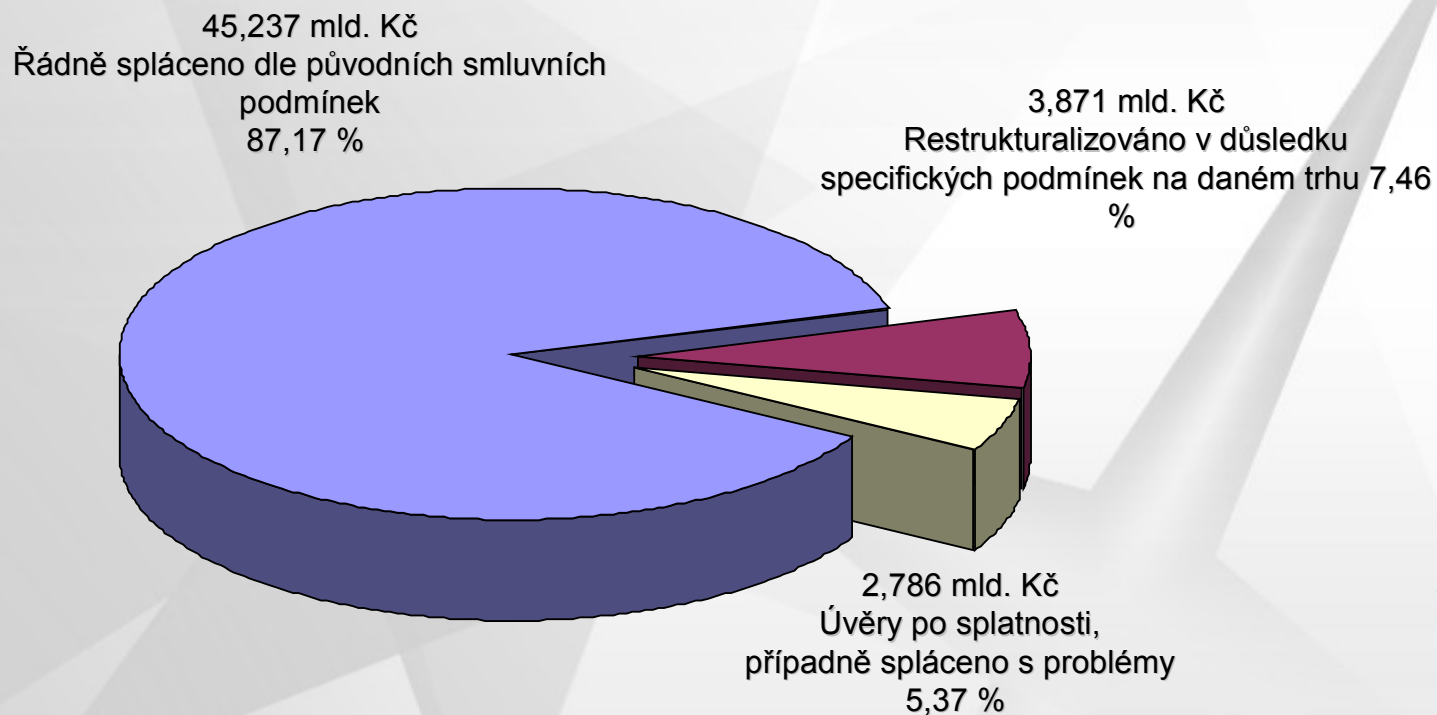
0,3 % z celkového stavu úvěrů

což je výrazně pod průměrem komerčních bank.



Přehled portfolia z hlediska rizikovosti

Celkový stav úvěrového portfolia činí 51,894 mld. Kč (31.8.2010)





Česká exportní banka, a.s.

**Partner komerčních
finančních institucí**



ČEB – partner komerčního finančního sektoru

ČEB při realizaci finančních transakcí aktivně spolupracuje s komerčním bankovním sektorem, a to zejména při strukturování a financování komplexních transakcí.

- Spolupráce v oblasti komplexních transakcí, zejména
 - ❖ financování velkých odběratelských úvěrů, případně s prvky projektového financování
 - ❖ odkupy pohledávek v rámci realizace velkých a dlouhodobých vývozních kontraktů

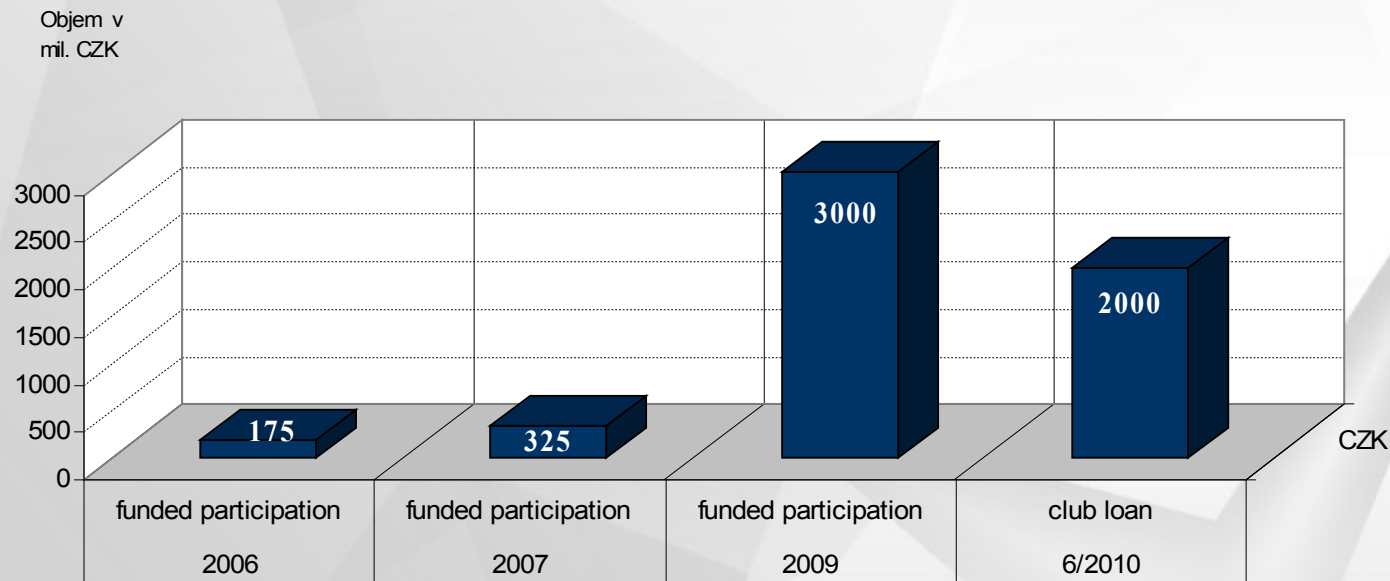
- Forma účasti jiných bankovních subjektů v klubovém i syndikovaném financování organizovaném ČEB:
 - ❖ fundované participace
 - ❖ nefundované participace



ČEB – partner komerčního finančního sektoru

➤ Spolupráce v oblasti komplexních transakcí:

Spolufinancování - objem podepsaných smluv



ČEB – partner komerčního finančního sektoru

➤ **Objem aktuálně rozpracovaných komplexních transakcí s předpokládanou participací komerčních finančních institucí v roce 2010:**

- ❖ **Financování dodávek důlní a energetické technologie pro významnou energetickou skupinu, Turecko, objem financování: EUR 332 mil.**
- ❖ **Financování dodávek souboru obráběcích strojů a fréz pro významný průmyslový závod, Ruská federace: EUR 24,9 mil.**
- ❖ **Financování dodávek technologií na modernizaci významného chemického zpracovatele, Bělorusko, objem financování: EUR 80 mil.**



ČEB – Case study: realizované klubové financování

**Financování rekonstrukce a modernizace
válcovací tratě šíře 2500 mm v Magnitogorském
metalurgickém kombinátu, Magnitogorsk, Rusko
(MMK)**



ČEB – Case study: realizované klubové financování

Zahraniční odběratel:

- Magnitogorský metalurgický kombinát (MMK)
největší producent oceli v Evropě, patří mezi 20 největších metalurgických společností světa.

Geneze vztahu mezi MMK a ČEB

První projekt MMK financovaný ČEB - dodávky periferních technologií pro kontinuální lití a vakuovou pec pro MMK v hodnotě USD 150 mil., úvěrová smlouva uzavřena 9.4.2009.

Po úspěšné realizaci prvního projektu bylo mezi ČEB a MMK podepsáno memorandum o přípravě financování dalších projektů MMK realizovaných českými exportéry.



ČEB – Case study: realizované klubové financování

- ◆ První transakcí realizovanou v rámci uzavřeného Memoranda je modernizace válcovací tratě šíře 2500 mm.

Čeští exportéři:

- ◆ ALTA a.s. – obchodní společnost s dlouhodobě budovaným postavením na trzích SNS.
- ◆ PSG International – oborově a teritoriálně specializovaná stavební firma, těžištěm její činnosti je projektování a výstavba průmysl. podniků, dodávka staveb a investičních celků na klíč, řízení projektů atd.



ČEB – Case study: realizované klubové financování

- ◆ **Průběh realizace financování válcovací tratě 2500 mm:**
 - ◆ **září 2009 žádost o financování**
 - ◆ **září 2009 schválení financování a pojištění v orgánech ČEB, EGAP a ostatních věřitelů**
 - ◆ **podpis úvěrových smluv 14. října 2009**
 - ◆ **podpis pojistných smluv 29. října 2009**
 - ◆ **zkušební vývozci, kvalitní a rychle předložené podklady k analýze, vysoce bonitní dlužník (blue chip) = rychlé zpracování a schválení úvěru v ČEB i jeho pojištění EGAP**



ČEB – Case study: realizované klubové financování

- **Celkový objem kontraktu: 272,760.017,- USD**
- **Požadovaná struktura financování:**
 - **Financování akontace ve výši 15% z hodnoty kontraktu**
 - **Financování dodávek ve výši 85% hodnot obou kontraktů**
- **Pojištění:**

pojistné krytí EGAP ve výši 99% úvěru



ČEB – Case study: realizované klubové financování

Financování akontace ve výši 15% z hodnoty kontraktu

Základní parametry:

- ❖ objem financování: USD 40 mil
- ❖ jednorázové čerpání, první splátka 6 měsíců po vyčerpání, splacen bude do data ukončení čerpání exportního úvěru, tj v průběhu 18 měsíců.

ČEB přizvala do klubu následující komerční banky:

- ❖ ČSOB
- ❖ Raiffeisenbank
- ❖ Fortis Bank
- ❖ UniCreditBank

Každá z bank se podílela 1/5, tj. poskytla úvěr z vlastních zdrojů ve výši 8 mil USD.



ČEB – Case study: realizované klubové financování

Financování dodávek ve výši 85% hodnot obou kontraktů

Základní parametry:

- ❖ objem financování: USD 233 mil
- ❖ doba čerpání úvěru je 18 měsíců, doba splatnosti 5 let, včetně 6měsíčního odkladu první splátky, splátky rovnoměrné, šestiměsíční.

ČEB poskytla financování 85% hodnot obou kontraktů ve formě přímého odběratelského úvěru za fixní úrokové sazby.



ČEB – Case study: realizované klubové financování

V souladu se svou strategií ČEB nabídla následně komerčním bankám k odkupu část rizika exportního konsensuálního úvěru formou uzavření participačních smluv.

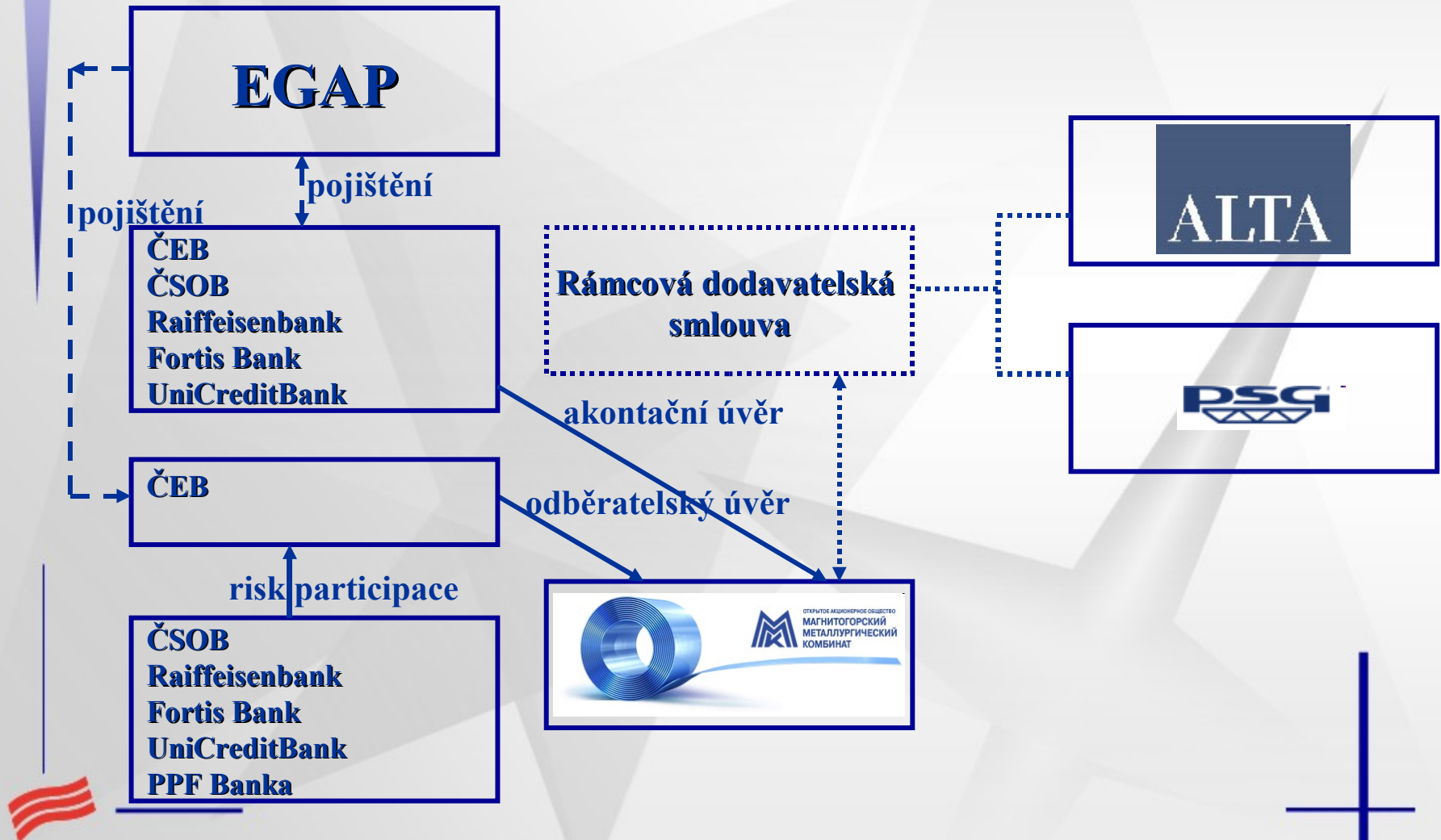
Pozvání do klubu bank participujících na riziku přijaly:

- ❖ ČSOB
- ❖ Raiffeisenbank
- ❖ Fortis Bank
- ❖ UniCreditBank
- ❖ PPF Banka

Každá z participujících bank se podílí na transakci podílem USD 25 mil.



ČEB – Case study: realizované klubové financování





Česká exportní banka, a.s.

**Partner malých a středních
podniků**



Programy pro malé a střední podniky

PROGRAMY PODPORY MSP (malých a středních podniků)

- ◆ PRO VÝVOZCE (= zjednodušené postupy) – analýza rizika
- ◆ PRO SUBDODAVATELE – **PROEXPORTNÍ ZÁRUKA** – spolupráce s komerčními bankami
- ◆ SPOLUPRÁCE S FAKTORINGOVÝMI SPOLEČNOSTMI



Program podpory MSP – **SUBDODAVATEL**

- ◆ určeno pro subdodavatele ze segmentu MSP
- ◆ spolupráce ČEB, EGAP, ČMRZB a komerčních bank
 - ◆ Komerční banka
 - ◆ Raiffeisenbank
 - ◆ Česká spořitelna
 - ◆ HSBC
 - ◆ ČSOB
- ◆ provozní úvěr poskytují komerční banky
- ◆ ČEB zabezpečuje návratnost úvěru formou štěpení plateb
- ◆ **nově** – ČEB poskytuje bankovní záruku za provozní úvěr nebo za platební závazek vývozce – **PROEXPORTNÍ ZÁRUKA**

využívaný produkt:

- provozní úvěr pro financování subdodávky určené pro vývozce financovaného ČEB
 - nejedná se o produkt podpořeného financování
 - nemá vliv na tvorbu dotace (=nulový požadavek na dotace státu)



Program podpory MSP - subdodavatel

PROEXPORTNÍ ZÁRUKA

DEFINICE:

PROEXPORTNÍ ZÁRUKA

je bankovní záruka – neodvolatelná a použitelná na první vyvolání, kterou ČEB zajišťuje platební a neplatební závazky svých klientů. Je vystavována v souvislosti s podporou malých a středních firem – vývozců a subdodavatelů pro vývoz s cílem:

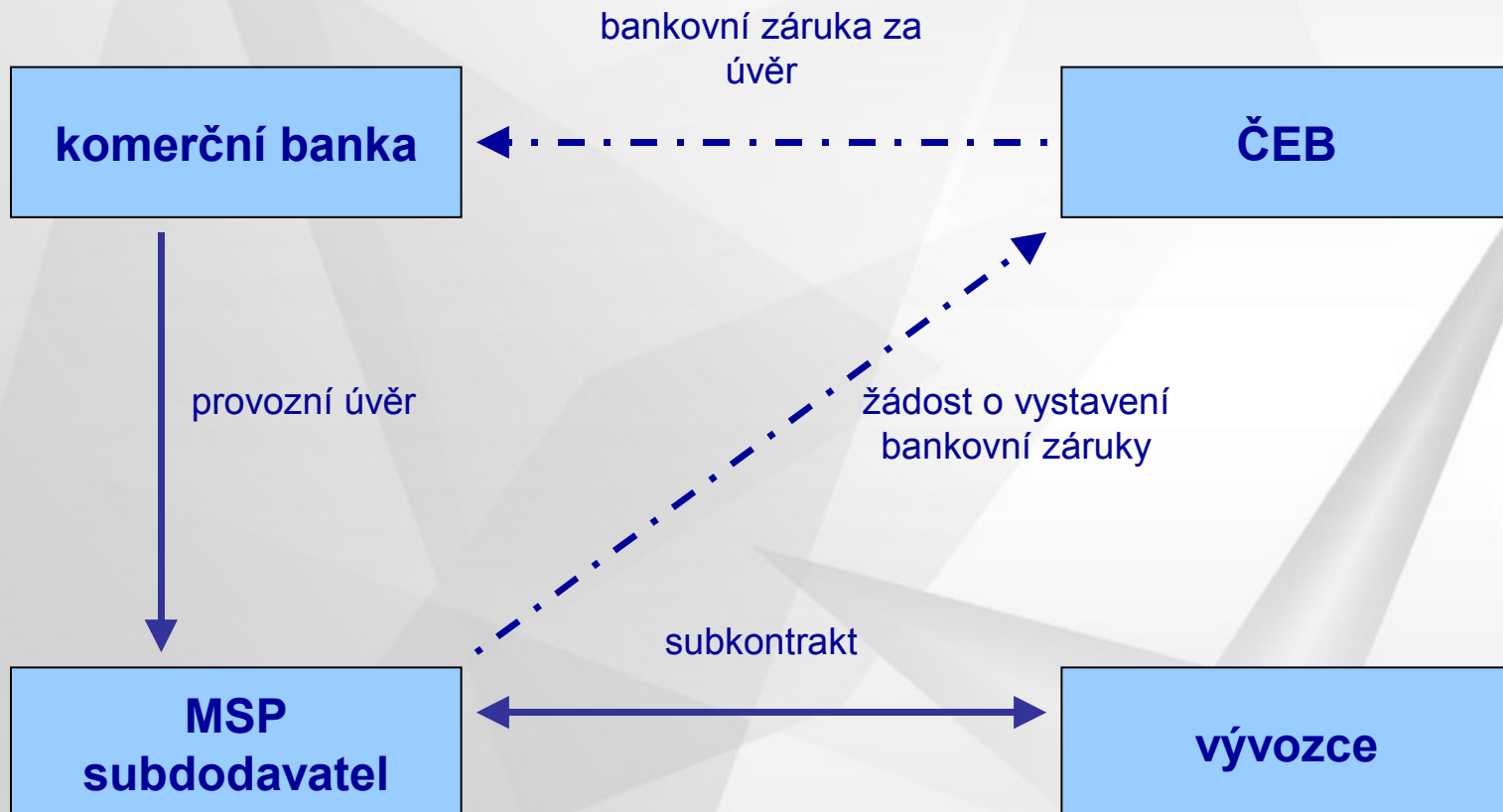
- ◆ umožnění získání exportní zakázky vývozcem – malou a střední firmou
- ◆ umožnění získání subdodávky pro exportní zakázku - MSP
- ◆ umožnění snadnějšího přístupu subdodavatelům pro vývoz z řad MSP k provozním komerčním úvěrům



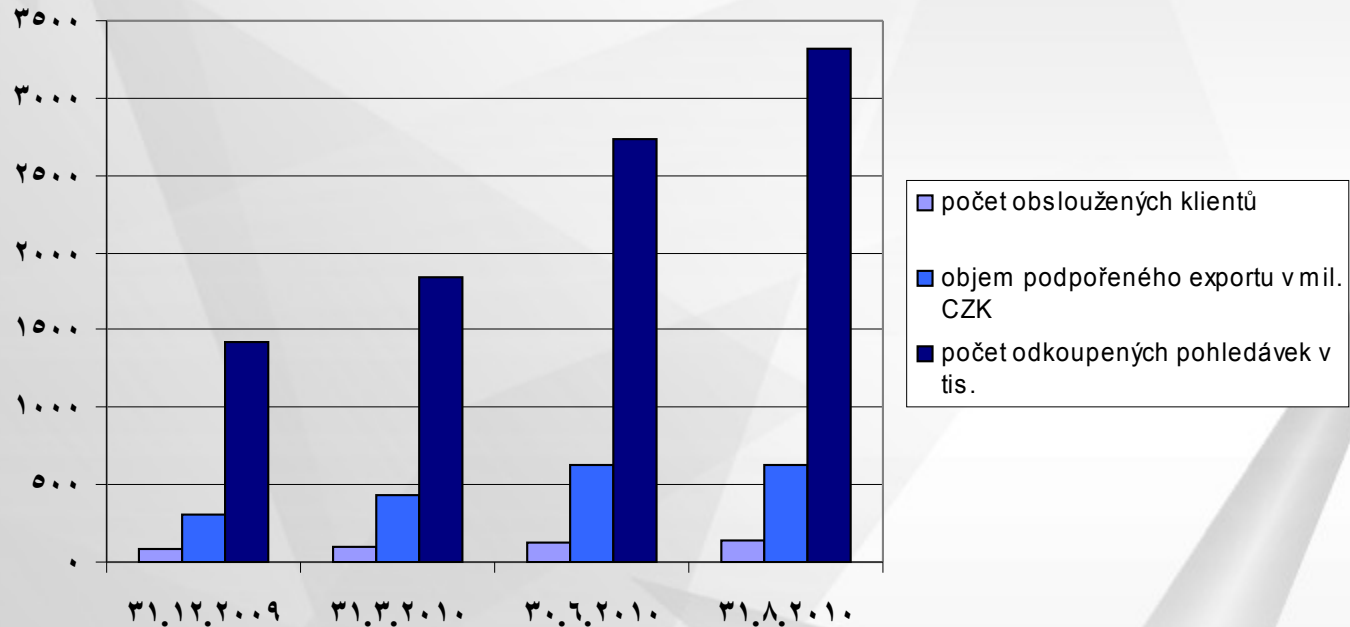
Program podpory MSP - subdodavatel

PROEXPORTNÍ ZÁRUKA

Přímé záruky za subdodavatele za úvěr poskytnutý komerční bankou



Spolupráce s faktoringovými společnostmi



	31.12.09	31.3.10	30.6.10	31.8.10	celkem
počet obslužených klientů	85	102	132	133	150
objem podpořeného exportu v mil. CZK	313	437	625	625	2000
počet odkoupených pohledávek v tis.	1418	1844	2739	3312	9313

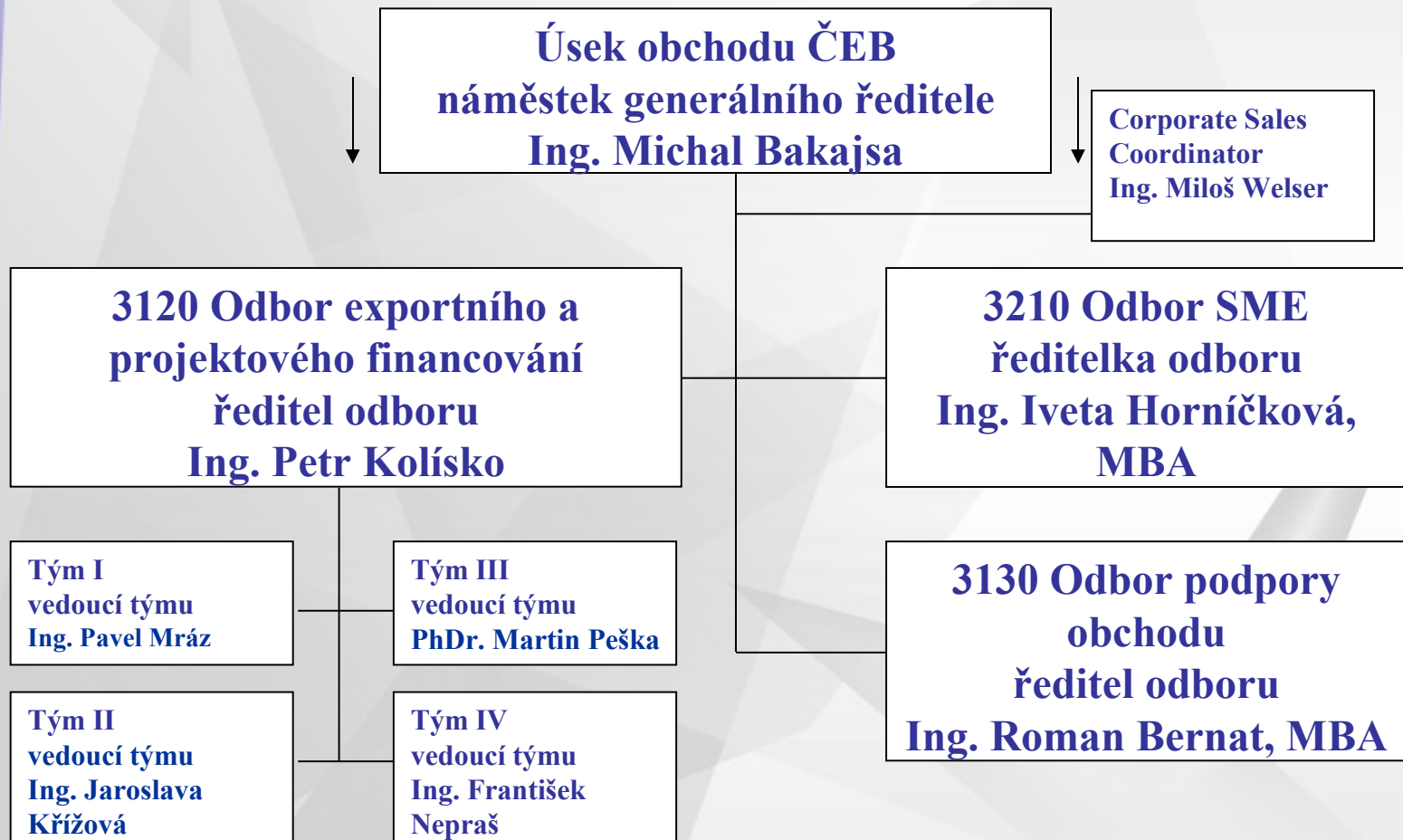




Česká exportní banka, a.s.
organigram úseku obchodu



Organigram úseku obchodu – front office



Dotazy

Děkuji za pozornost





CZECH EXPORT BANK

ČESKÁ EXPORTNÍ BANKA

Ing. Michal Bakajsa

**místopředseda představenstva a náměstek generálního
ředitele**

ČESKÁ EXPORTNÍ BANKA a.s.
Vodičkova 34, P.O.Box 870
111 21 Praha 1

Tel.: +420 222 843 361
Fax: +420 222 843 830
Email: michal.bakajsa@ceb.cz
Web: www.ceb.cz



Kontakty

Ing. Petr Kolísko

ředitel odboru exportního a
projektového financování

Tel.: +420 222 843 264

Fax: +420 224 237 788

petr.kolisko@ceb.cz

Ing. Pavel Mráz

Team leader I

Tel.: +420 222 843 228

Fax: +420 224 237 788

pavel.mraz@ceb.cz

PhDr. Martin Peška

Team leader III

Tel.: +420 222 843 373

Fax: +420 224 237 788

martin.peska@ceb.cz

Ing. Roman Bernat, MBA

ředitel odboru podpory obchodu

Tel.: +420 222 843 214

Fax: +420 224 237 788

roman.bernat@ceb.cz

Ing. Jaroslava Křížová

Team leader II

Tel.: +420 222 843 272

Fax: +420 224 237 788

jaroslava.krizova@ceb.cz

Ing. František Nepraš

Team leader IV

Tel.: +420 222 843 265

Fax: +420 224 237 788

frantisek.nepras@ceb.cz



Kontakty - MSP

Ing. Iveta Horníčková, MBA

ředitelka odboru MSP

Tel.: +420 222 843 364

GSM: +420 777 037 077

iveta.hornickova@ceb.cz

Ing. Jan Patrman, MBA

úvěrový manažer senior

Odbor MSP

Tel.: +420 222 843 367

GSM: +420 222 843 830

jan.patрман@ceb.cz

