



CZECH EXPORT BANK
ČESKÁ EXPORTNÍ BANKA

**Klíčový partner českých exportérů a jejich
zákazníků v Bělorusku**





Financování českého vývozu do Běloruska prostřednictvím České exportní banky, a.s.

**Prezentace na Business dni Běloruska
na
Mezinárodním strojírenském veletrhu
15.9.2010
Brno**

Ing. Michal Bakajsa

místopředseda představenstva a náměstek generálního ředitele



Obsah prezentace

- ◆ **Úvod**
- ◆ **Česká exportní banka**
 - **Základní fakta**
 - **Úvěrové portfolio ČEB**
 - **Partner pro export do Ruské federace**
 - **Organigram obchodního úseku**
- ◆ **Kontakty**



Úvod

- ◆ Česká republika jako vysoce otevřená ekonomika je závislá na dynamice exportu zboží a služeb;
- ◆ Klíčovým předpokladem úspěchu jsou schopnosti českých výrobců a exportérů nabídnout na mezinárodních trzích maximálně konkurenceschopné výrobky a služby;
- ◆ Součástí úspěšné konkurenceschopné nabídky - kromě kvality a ceny výrobků a služeb - jsou také atraktivní obchodní a dodací podmínky, v mnoha případech zahrnující i struktury financování umožňující realizaci obchodních transakcí;



Úvod

- ◆ **V oblasti vytváření struktur financování a realizace úvěrových transakcí na podporu exportních obchodů hraje v rámci bankovního sektoru zcela nezastupitelnou a klíčovou úlohu Česká exportní banka, a.s. (ČEB) ve spolupráci s Exportní garanční a pojišťovací společností, a.s (EGAP);**
- ◆ **ČEB a EGAP jsou integrální součástí realizace státní proexportní politiky v úzké spolupráci zejména s ministerstvem průmyslu a obchodu a ministerstvem financí;**
- ◆ **ČEB a EGAP jsou preferovanými partnery pro české exportéry a jejich zahraniční odběratele v Bělorusku při strukturování a realizaci financování exportních transakcí. Období ekonomické krize nezastupitelnou úlohu ČEB ještě více prokázalo.**





Česká exportní banka, a.s.

Základní fakta



Česká exportní banka – základní fakta

- Úzce specializovaná banka, jedna z hlavních institucí poskytujících podporu českého exportu
- Akciová společnost, 100% vlastněná českým státem tvořící nedílnou součást systému státní proexportní politiky
- Poskytuje financování v souladu s pravidly WTO (World Trade Organization), příslušnými doporučeními Organizace pro ekonomickou spolupráci a rozvoj (OECD) a směrnicemi Evropské unie
- Člen bankovního systému České republiky, plně podléhající standardním pravidlům ČNB dle zákona o bankách č. 21/1992 Sb.
- Mezinárodní rating na úrovni České republiky:

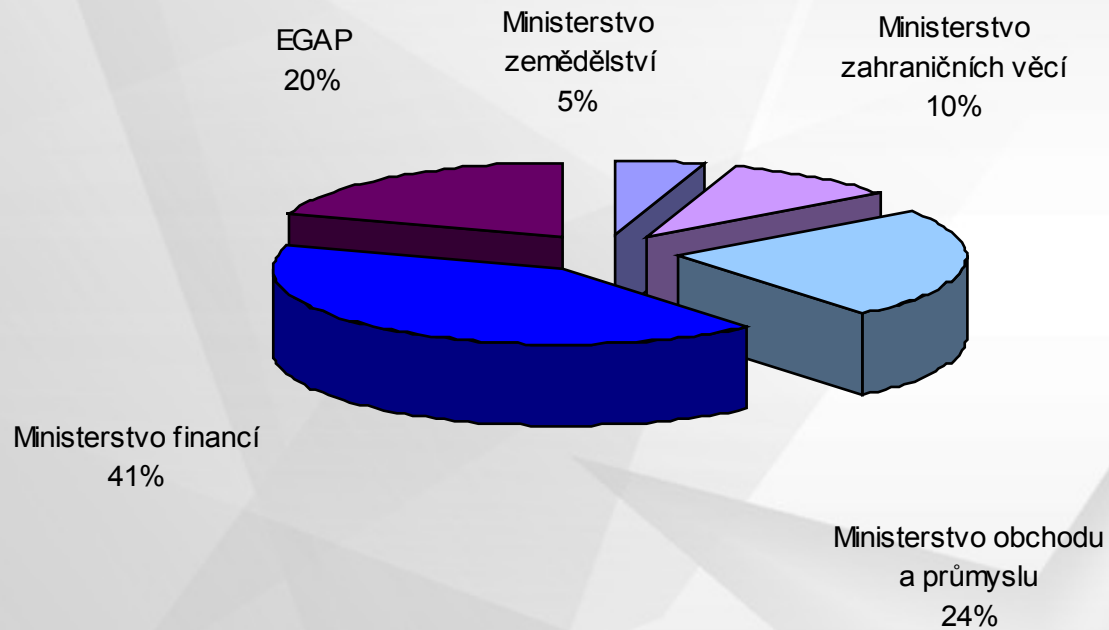
Moody's A1

Standard&Poors A

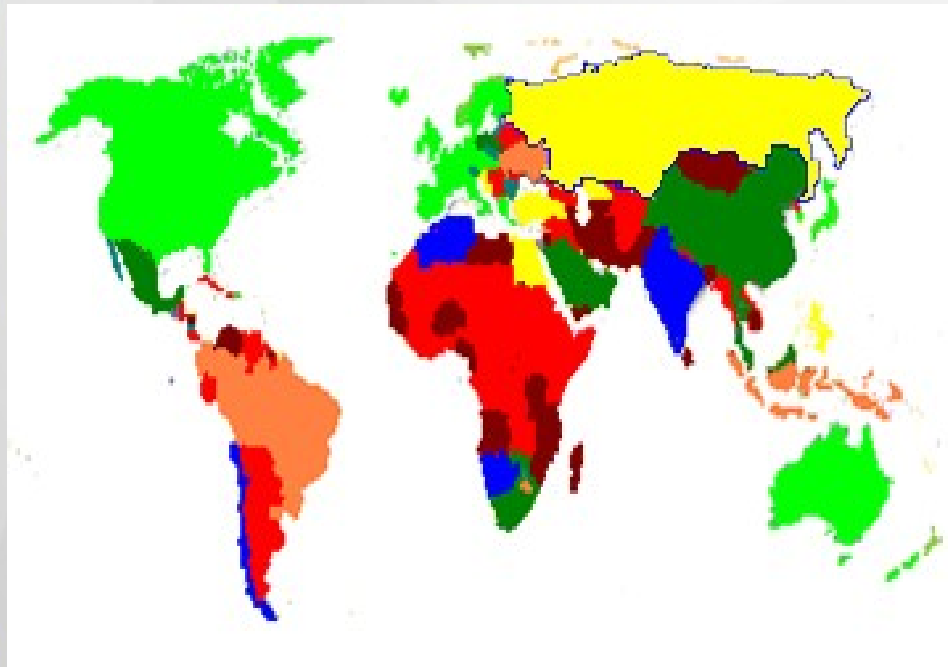


Základní kapitál ČEB k 31.8.2010

CZK 4 000 000 000,-



Podíl stavu úvěrů ČEB na vývozu ČR v roce 2009



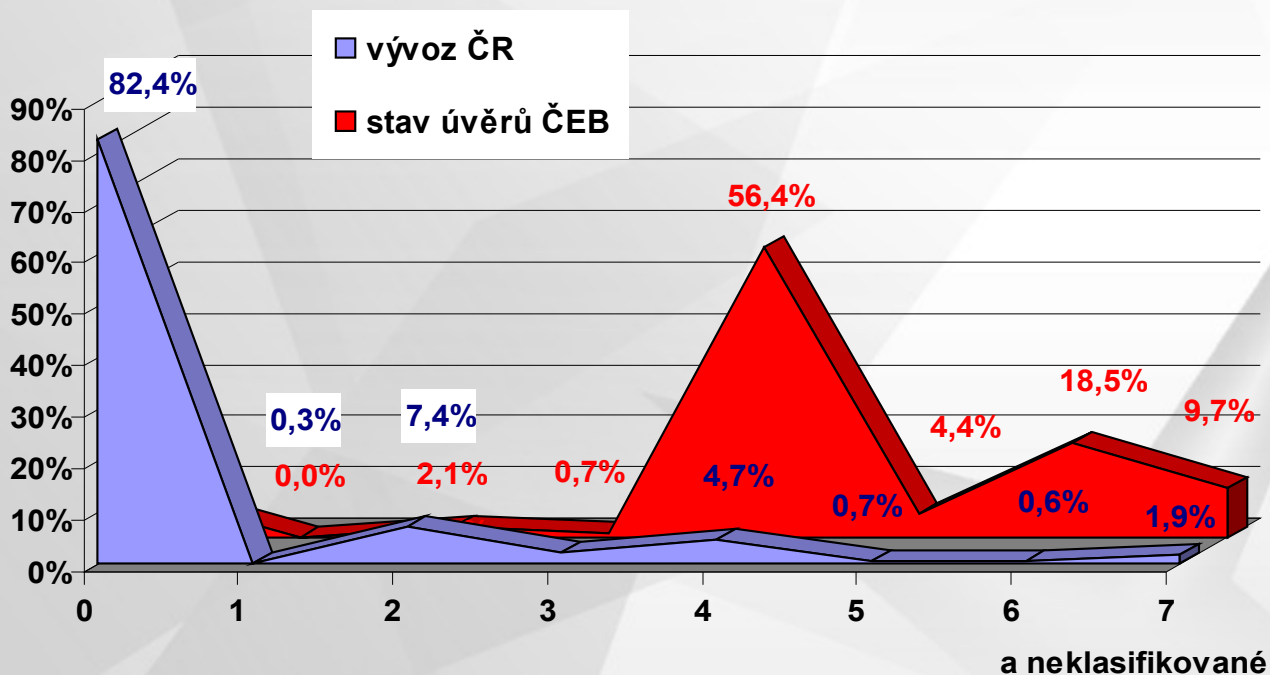
	Export ČR (%)	Podíl ČEB (%)
Kategorie 0 – 1	80	6
Kategorie 2	11	4
Kategorie 3	1	1
Kategorie 4	5	48
Kategorie 5	1	18
Kategorie 6	1	20
Kategorie 7	1	3

Zdroj:
OECD, MF GŘC, statistika ČEB



Struktura vývozu ČR a úvěrů ČEB v roce 2009

Porovnání struktury vývozu ČR a struktury úvěrů ČEB v roce 2009 podle rizikovosti cílové země vývozu (klasifikace rizikovosti zemí podle OECD)



Produkty ČEB pro financování vývozu

subjekt	produkt
český vývozce	<ul style="list-style-type: none">▪ přímý vývozní dodavatelský úvěr▪ financování výroby pro vývoz a investic do výroby pro vývoz▪ neplatební záruky za závazky vývozce▪ odkup pohledávek
český investor	<ul style="list-style-type: none">▪ úvěr na financování investice
zahraniční dovozce	<ul style="list-style-type: none">▪ přímý odběratelský úvěr
banka vývozce	<ul style="list-style-type: none">▪ refinanční úvěr
banka dovozce	<ul style="list-style-type: none">▪ odběratelský úvěr▪ rámcová úvěrová smlouva





Česká exportní banka, a.s.

**Podmínky pro poskytnutí
financování**



Základní podmínky pro poskytnutí financování ČEB

- ◆ Jaké jsou **základní podmínky** pro poskytnutí financování?
 - ◆ vyhovující vývozní kontrakt (smlouva o vývozu)
 - ◆ podíl českých producentů na celkové hodnotě vyváženého zboží/služeb minimálně 50 %
 - ◆ zajištění přijatelné pro ČEB, především pojištění vývozních úvěrových rizik EGAP, nabízí-li EGAP takové pojištění, příp. jinou exportní pojišťovnu
 - ◆ vyrovnané závazky vůči státu
 - ◆ proti žadateli nesmí být vedeno konkursní řízení

- ◆ řádně vyplněná Žádost o podpořené financování (www.ceb.cz) vč. veškerých příloh:
 - Čestná prohlášení o vzájemných vazbách k jiným subjektům
 - Prohlášení vývozce o podílu hodnoty vývozu
 - Dotazník pro vyhodnocení vlivu vývozu na životní prostředí
 - Prohlášení vývozce o dodržení pravidel proti podplácení v mezinárodním obchodě
 - Čestné prohlášení ve smyslu § 19 zákona č. 21/1992 Sb. o Bankách, ve znění pozdějších předpisů (povinnost informovat banku po dobu trvání závazkového vztahu)



Základní podmínky pro poskytnutí financování ČEB

- ◆ Jaké jsou základní podmínky pro **Projektového financování**?
 - ◆ kompletní kvalitně zpracovaný **Business plán** Projektu (vč. detailně zpracovaného finančního modelu Projektu po dobu požadovaného úvěru + 1 rok)
 - ◆ **Výroční zprávy a účetní výkazy** z přílohami všech **sponsorů SPV** a dalších významně participujících subjektů na Projektu
 - ◆ Off take kontrakty – seznam budoucích odběratelů
 - ◆ seznam budoucích dodavatelů
 - ◆ do Projektu musí být vložen určitý **minimální objem vlastních zdrojů dlužníka** (dle typu projektu, odvětví, teritoria atd.) – jedná se o vklad do „equity“ ve výši min. 25 % - 35 % z celkové hodnoty Projektu
 - ◆ požadavek na **strukturu financování** (a splácení), **zajištění** (pojištění) a jejich vymahatelnost v rámci Projektu
 - ◆ požadavek na **nezávislé posudky** (feasibility study, nezávislé právní posouzení, nezávislé technické posouzení, nezávislé finanční posouzení)

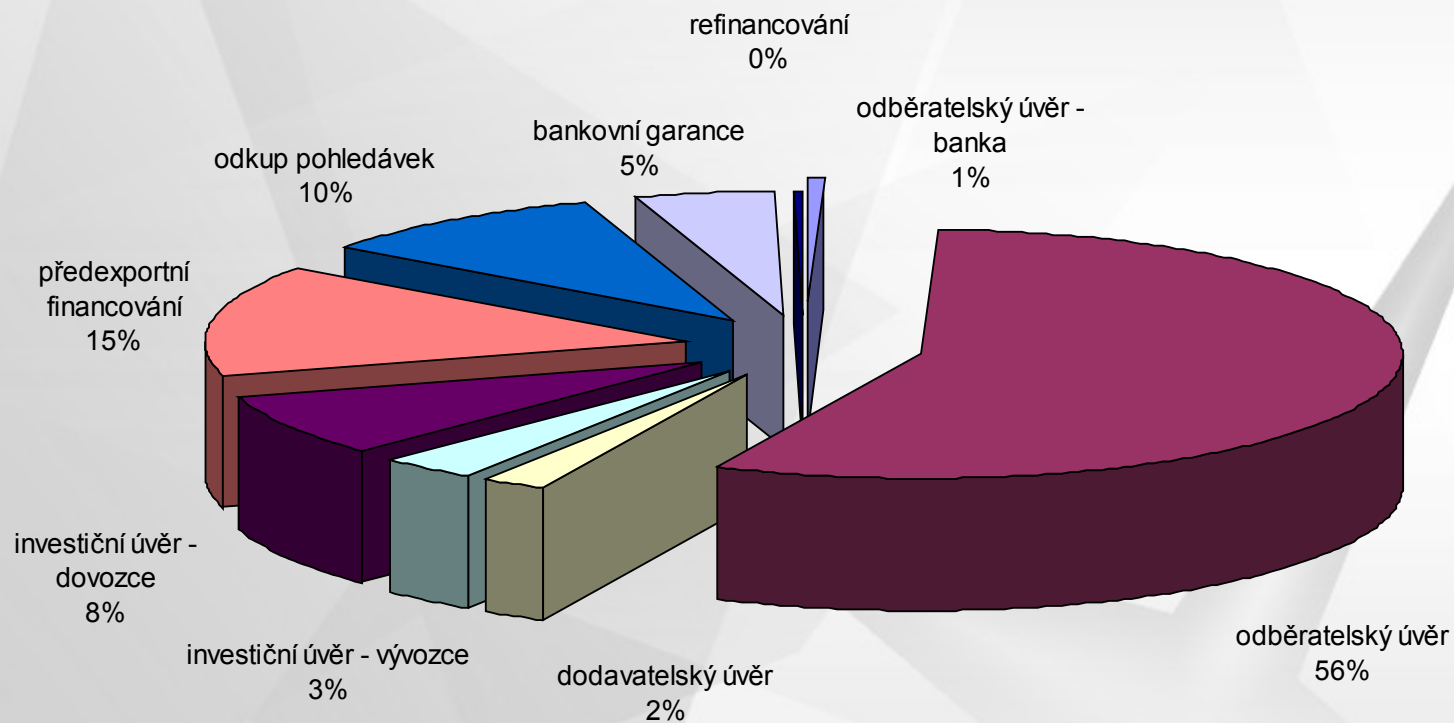




Česká exportní banka, a.s.
Úvěrové portfolio



Portfolio ČEB z hlediska poskytnutých produktů v období 2007 - 06/2010



Objem CZK 99 603 Mio.

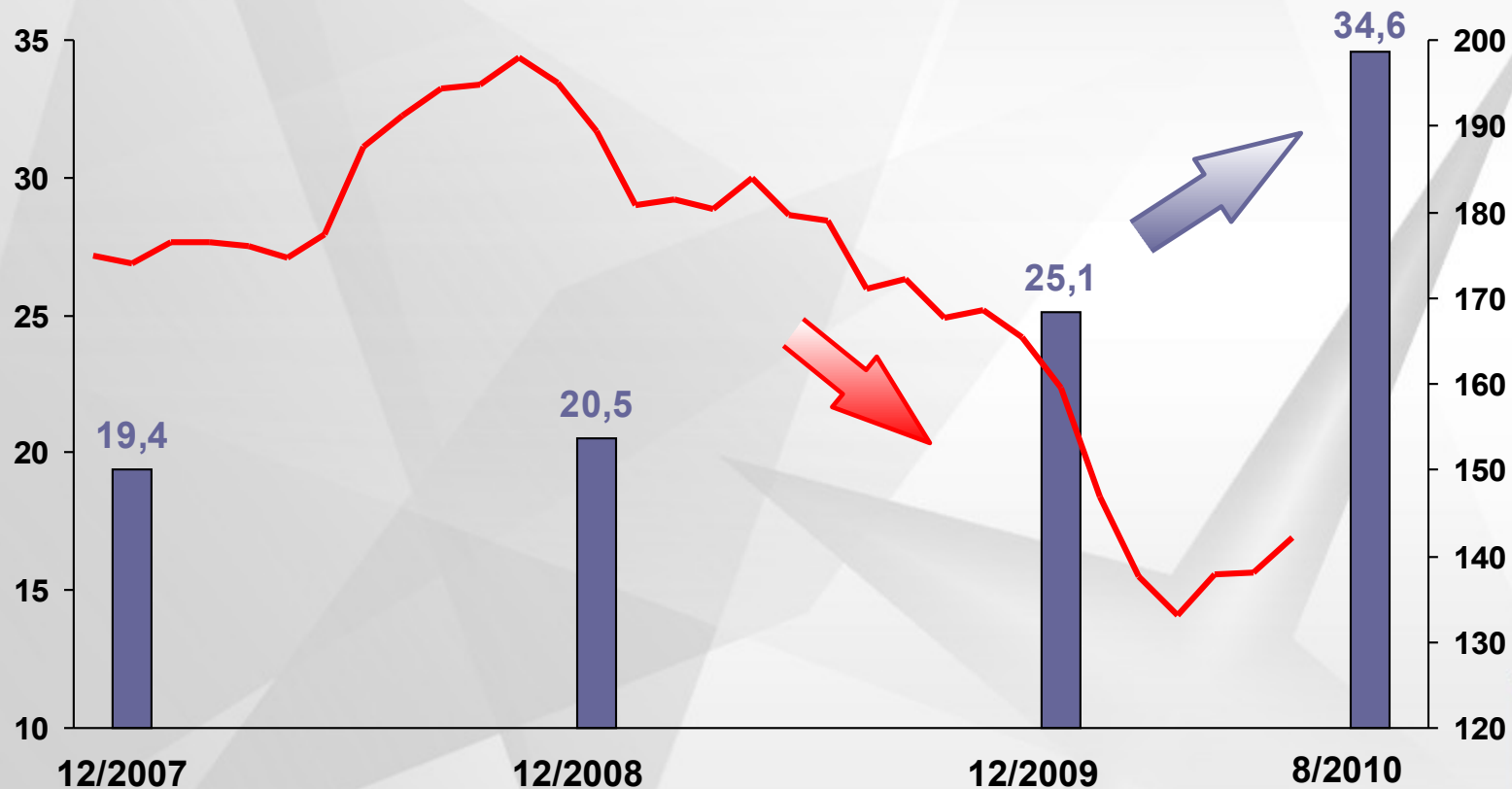


Makroekonomické prostředí – nově poskytnuté úvěry

Nově poskytnuté úvěry v letech 2007 – 08/2010

Nově poskytnuté
úvěry ČEB (CZK mld)

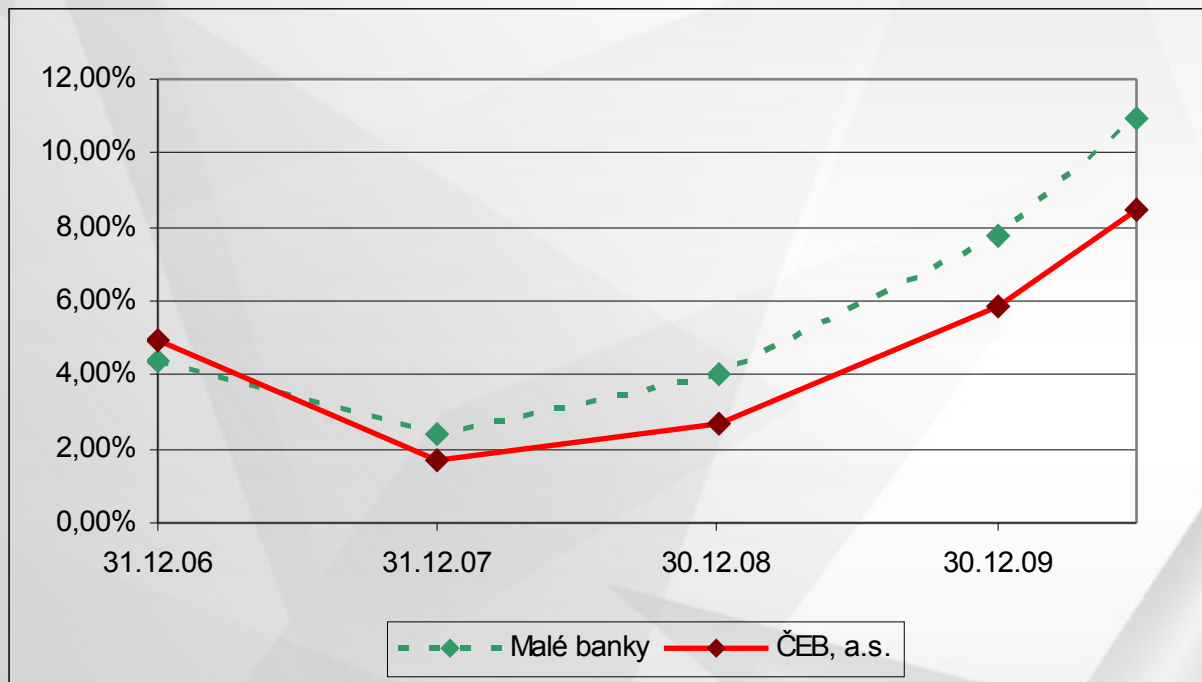
Nově poskytnuté úvěry
komerčním bankovním
sektorem (stavy- 3M
klouzavý průměr, CZK mld)



Nově poskytnuté úvěry ČEB (CZK mld)

Nově poskytnuté úvěry komerčním bankovním sektorem (stavy v CZK mld)

Vývoj klasifikovaných pohledávek - porovnání s bankami



	31.12.06	31.12.07	31.12.08	31.12.09	Aktuální stav
Malé banky	4,40%	2,37%	4,02%	7,75%	10,92%
ČEB, a.s.	4,95%	1,73%	2,65%	5,86%	8,50%



Očekávaná ztráta z poskytnutého exportního financování z důvodu nesplacení úvěru

Objem klasifikovaných úvěrů se nerovná očekávané ztrátě

- Objem klasifikovaných úvěrů je nutno očistit o hodnotu realizovaného zajištění.
- Skutečnou realizovanou ztrátu měří tzv. LGD (Loss Given Default) dle pravidel ČNB.
- Očekávaná ztráta je plně pokryta opravnými položkami v plné výši.
- Vzhledem k tomu, že opravné položky ke klasifikovaným úvěrům jsou v ČEB vytvářeny v souladu s bankovní metodikou průběžně, neohrožují rizika spojená s těmito úvěry finanční situaci banky.

Ukazatel LGD (tj. očekávaná ztráta) činí v České exportní bance

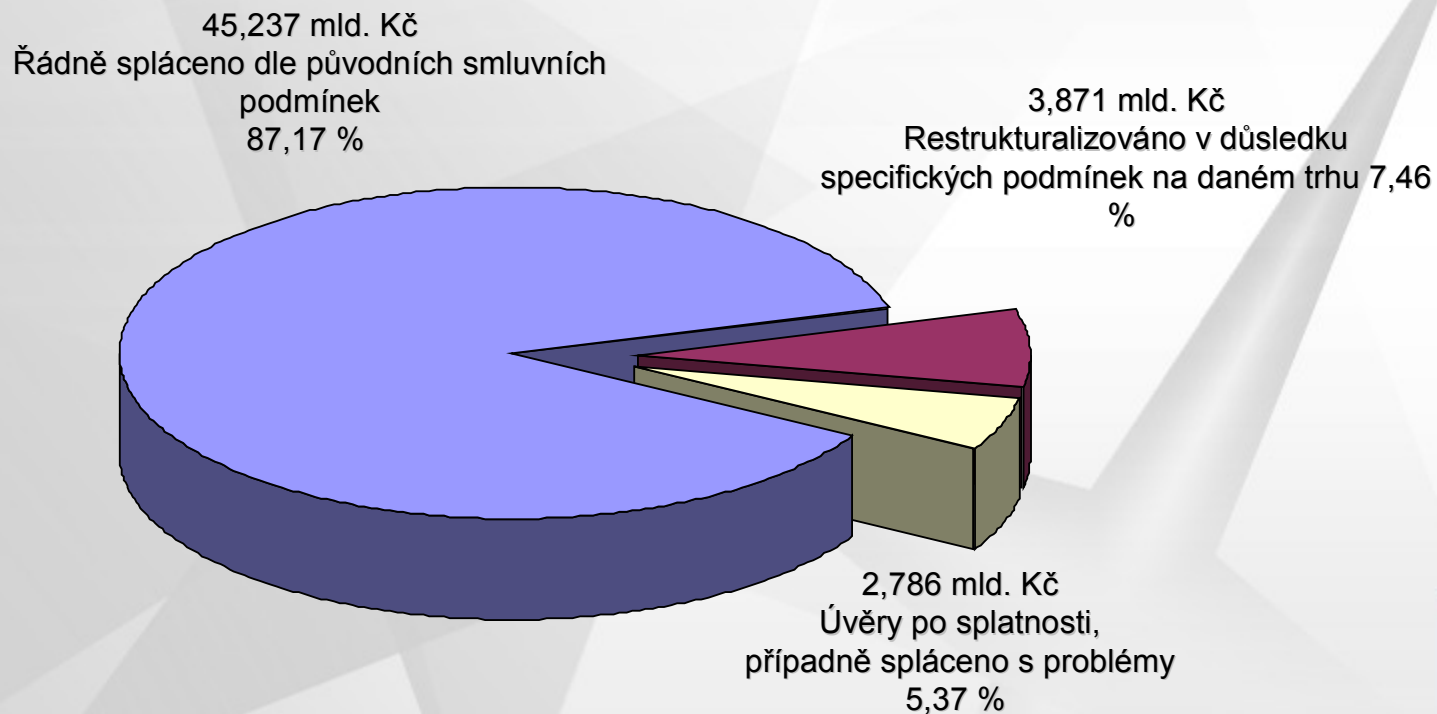
0,3 % z celkového stavu úvěrů

což je výrazně pod průměrem komerčních bank.



Přehled portfolia z hlediska rizikovosti

Celkový stav úvěrového portfolia činí 51,894 mld. Kč (31.8.2010)





Česká exportní banka, a.s.

**Partner pro export do
Běloruska**



ČEB – významný partner v Bělorusku

Bělorusko představuje pro české exportéry mimořádně důležité a dlouhodobě atraktivní teritorium.

ČEB je dlouhodobě spolehlivým partnerem českých exportérů a jejich obchodních partnerů v Bělorusku.

ČEB při realizaci finančních transakcí aktivně spolupracuje s předními českými exportéry při realizaci významných projektů v Bělorusku.



ČEB – významný partner v Bělorusku

- ◆ ČEB již poskytl například financování níže vybraným významným obchodním případům:
 - ◆ Financování části dodávky technologie českého původu pro významného odběratele v Bělorusku působícím v oblasti petrochemie
 - ◆ Financování rekonstrukce a modernizace významného závodu na výrobu nákladních automobilů
 - ◆ Financování výstavby rozsáhlého logistického centra
 - ◆ Financování dodávky vodní elektrárny pro státní podnik působící v oblasti výroby, přepravy a prodeje elektrické a tepelné energie

V úhrnné částce tyto obchodní případy reprezentují financování ve výši 143 mil. EUR



ČEB – významný partner v Bělorusku

- ◆ **Objem vybraných aktuálně rozpracovaných komplexních transakcí s předpokládanou participací komerčních finančních institucí v roce 2010:**
 - ◆ Financování dodávek technologií na modernizaci významného chemického zpracovatele, Bělorusko, objem financování: EUR 80 mil.
 - ◆ Financování Projektu - realizace závodu na výrobu léčiv na klíč, Bělorusko, objem financování: EUR 34 mil.





Česká exportní banka, a.s.
organigram úseku obchodu



Organigram úseku obchodu – front office



Dotazy

Děkuji za pozornost





CZECH EXPORT BANK

ČESKÁ EXPORTNÍ BANKA

Ing. Michal Bakajsa

**místopředseda představenstva a náměstek generálního
ředitele**

ČESKÁ EXPORTNÍ BANKA a.s.
Vodičkova 34, P.O.Box 870
111 21 Praha 1

Tel.: +420 222 843 361
Fax: +420 222 843 830
Email: michal.bakajsa@ceb.cz
Web: www.ceb.cz



Kontakty

Ing. Petr Kolísko

ředitel odboru exportního a
projektového financování

Tel.: +420 222 843 264

Fax: +420 224 237 788

petr.kolisko@ceb.cz

Ing. Pavel Mráz

Team leader I

Tel.: +420 222 843 228

Fax: +420 224 237 788

pavel.mraz@ceb.cz

PhDr. Martin Peška

Team leader III

Tel.: +420 222 843 373

Fax: +420 224 237 788

martin.peska@ceb.cz

Ing. Roman Bernat, MBA

ředitel odboru podpory obchodu

Tel.: +420 222 843 214

Fax: +420 224 237 788

roman.bernat@ceb.cz

Ing. Jaroslava Křížová

Team leader II

Tel.: +420 222 843 272

Fax: +420 224 237 788

jaroslava.krizova@ceb.cz

Ing. František Nepraš

Team leader IV 

Tel.: +420 222 843 265

Fax: +420 224 237 788

frantisek.nepras@ceb.cz



Kontakty - MSP

Ing. Iveta Horníčková, MBA

ředitelka odboru MSP

Tel.: +420 222 843 364

GSM: +420 777 037 077

iveta.hornickova@ceb.cz

Ing. Jan Patrman, MBA

úvěrový manažer senior

Odbor MSP

Tel.: +420 222 843 367

GSM: +420 222 843 830

jan.patрман@ceb.cz

